

FFITTECH[®]

FFITTECH[®]

CONTENTS

FFITTECH®	
Introduction	03
<hr/>	
Cardio	
Treadmills	06
Pro	12
Bikes	16
Ellipticals	18
Protech	19
Bikes	20
Ellipticals	22
<hr/>	
Indoor Cycling	
Bikes	24
<hr/>	
Strength	
Full Strength	26
Selectorized	27
Benches	33
Multifunctions & Stations	36
Power Gym	40
Selectorized	41
Benches	43
Power Line	46
Plate Loaded	47
Racks	50
<hr/>	
FFITECHHOME®	54
Equipment	56

INTRODUCTION

FFITTECH® is a trademark brand that has been created to satisfy the needs of the fitness industry professionals and their costumers. We have developed a premium range of cardiovascular and strength equipment that is unrivalled in value for money. FFITTECH® is characterized by a unique design combined with a strong component of innovation, where every single detail has been carefully thought out in order to provide its users with the ultimate workout experience.

(pt) A marca FFITTECH® caracteriza-se por um design único, combinado com uma forte componente de inovação, onde tudo está pensado ao detalhe, a fim de oferecer aos seus utilizadores um treino prático e cómodo, com um excelente nível de qualidade. Esta preocupação leva-nos a uma pesquisa constante de produtos com a tecnologia mais recente e mais avançada, sem nunca esquecer uma relação equilibrada qualidade/preço, competitiva e que satisfaça as necessidades dos clientes.

(es) La marca FFITTECH® se caracteriza por un diseño único, combinado con una fuerte componente de innovación, donde todo está pensado al detalle, a fin de ofrecer a sus usuarios un entrenamiento práctico y cómodo, sin descuidar la calidad. Esta preocupación nos lleva a una búsqueda constante de productos con la tecnología más reciente y más avanzada, sin olvidar nunca, una equilibrada relación calidad/precio, competitiva y que satisfaga las necesidades de los clientes.

(de) Unsere Firmenphilosophie hat einzig und allein das Ziel, Produkte der Fitness Welt in der besten Qualität, zum besten Preis - Leistungsverhältnis an den Kunden zu bringen. Wir überzeugen mit zahlreichen Standorten und Vertrieben weltweit. Unsere Produkte beinhalten jahrzehntelange Erfahrung und Forschung im Fitness Bereich. Unser Sortiment besteht aus einer großen Auswahl genauestens angepasster Fitnessgeräte, sowohl für den privaten als auch für den professionellen Bereich. FFITTECH® Produkte zeichnen sich durch ein einzigartiges Design in Kombination mit einer starken Komponente der Innovation aus, bei der jedes einzelne Detail sorgfältig durchdacht wurde, um seinen Anwendern das ultimative Trainingserlebnis zu bieten.

“

THE BEST TECHNOLOGY, HE BEST PERFORMANCE

”



Cardio Equipment

TREADMILLS, PRO & PROTECH



Treadmill PRO RUNNING

Technical Specifications

Reference PRO-RUN	Computer 15.6" HD/TFT SCREEN
Power AC3.0HP Peak 6.0HP	Deck Built in Shock Absorption
Speed Range 1.0-25Km/h	Running Surface 60x165cm
Incline Range 0 - 18%	Dimensions 226 x 98 X 150cm
Programs 12 preset program	Unit Weight 205kg
Data Readouts Time, Distance, Speed, Calories, Pulse, Incline Speakers Sound System (Can Plug in MP3)/USB	Maximum User Weight 200kg

(es) Cinta de Correr SILVER

Referencia PRO-RUN Motor AC3.0HP Peak 6.0HP Velocidad 1.0-25Km/h Inclinación 0 - 18% Programas 12 predeterminados Información Tiempo, Distancia, Pulso, Calorías, Velocidad, Inclinación / Altavoces Sistema de sonido (puede conectar MP3)/USB Computadora PANTALLA HD/TFT DE 15.6" Tabla Absorción de impactos integrada Superficie de Carrera 60 x 165cm Dimensiones 226 x 98 x 150cm Peso 205kg Peso Máximo de Usuario 200kg

(pt) Passadeira SILVER

Referência PRO-RUN Motor AC3.0HP Peak 6.0HP Velocidade 1.0-25Km/h Inclinção 0 - 18% Programas 12 vordefiniet Informação Tempo, Distância, Pulsação, Calorias, Velocidade, Inclinção / Sistema de som de alto-falantes (pode conectar MP3)/USB Computador Ecrã DE 15.6" HD/TFT Revestimento Absorção de choque integrada Superfície de Corrida 60 x 165cm Dimensões 226 x 98 x 150cm Peso 205kg Peso Máximo do Utilizador 200kg

(de) Laufband SILVER

Laufband PRO-RUN Motor AC3.0HP Peak 6.0HP Geschwindigkeit 1.0-25Km/h Neigung 0 - 18% Programme 12 manuell Konsolefunktionen Zeit, Distanz, Puls, Kalorien, Geschwindigkeit, Neigung / Lautsprecher-Soundsystem (kann MP3 anschließen)/USB Computer 15.6-Zoll-HD/TFT-BILDSCHIRM Abmessungen Eingebaute Stoßdämpfung Lauffläche 60 x 165cm Lauffläche 226 x 98 x 150cm Maximale Tragfähigkeit 200kg



Treadmill RUN

Technical Specifications

Reference RUN-T100	Belt Thickness 3mm
Power AC professional, 3cv	Deck 25.4mm medium density fiberboard
Speed Range 0.8 - 22km/h	Running Surface 56 x 152.5cm
Incline Range 0 - 15%	Dimensions 210 x 92 x 137.5cm
Data Readouts Time, Distance, Pulse, Calories, Speed, Incline	Unit Weight 158kg
Programs (6 preset program, 10 level, 1 heart rate control, 1 manual, 4 custom)	Maximum User Weight 180kg

(es) Cinta de Correr RUN

Referencia RUN-T100 Motor AC profesional, 3cv Velocidad 0.8 - 22km/h Inclinación 0 - 15% Información Tiempo, Distancia, Pulso, Calorías, Velocidad, Inclinación Programas (6 predeterminados, 10 niveles, 1 control del pulso cardíaco, 1 manual y 4 personalizados) Grosor del Tapiz 3mm Tabla 25.4mm fibra de densidad media Superficie de Carrera 56 x 152.5cm Dimensiones 210 x 92 x 137.5cm Peso 158kg Peso Máximo de Usuario 180kg

(pt) Passadeira RUN

Referência RUN-T100 Motor AC profissional, 3cv Velocidade 0.8 - 22km/h Inclinção 0 - 15% Informação Tempo, Distância, Pulsação, Calorias, Velocidade, Inclinção Programas (6 predefinidos, 10 níveis, 1 controlo de frequência cardíaca, 1 manual e 4 personalizados) Espessura do Tapete 3mm Revestimento 25.4mm fibra de densidade media Superfície de Corrida 56 x 152.5cm Dimensões 210 x 92 x 137.5cm Peso 158kg Peso Máximo do Utilizador 180kg

(de) Laufband Run

Artikelnummer RUN-T100 Motor AC, 3cv Geschwindigkeit 0.8 - 22km/h Neigung 0 - 15% Konsolefunktionen Zeit, Distanz, Puls, Kalorien, Geschwindigkeit, Neigung Programme (1 manuell, 6 Voreinstellungen, 10 Intensitätsstufen, 4 benutzerdefiniert, 1 HRC) Bandstärke 3mm Deck 25.4mm medium intensity fireboard Lauffläche 56 x 152.5cm Abmessungen 210 x 92 x 137.5cm Gewicht 158kg Maximale Tragfähigkeit 180kg

Treadmill Power

Cardio Equipment



Treadmill POWER

Technical Specifications

Reference POWER	Console Readouts Time, Distance, Pulse, Calories, Speed and Resistance Level
Power Self-Powered	Display Type LCD (127x61mm)
Resistance Type Dual Belt	Console Power 2D Batteries required
Dual Training System 8 Magnet Resistance and 8 Belt Resistance	Transportation Included transport wheels
Running Area 55 x 152.5cm	Dimensions 227.5 x 89.5 x 149cm
Incline Range Fixed	Unit Weight 226kg
Speed Range User Defined	Maximum User Weight 180kg

(es) Cinta de Correr POWER
 Referencia POWER Motor Auto-generado Tipo de Resistencia Dual Sistema de Entrenamiento Dual (8 niveles de resistencia magnética y 8 de banda) Superficie de Carrera 55 x 152.5cm Inclinación Fija Velocidad Definida por el usuario Información Tiempo, Distancia, Pulso, Calorías, Velocidad y Nivel de Resistencia Tipo de visualización LCD (127x61 mm) Alimentación de la consola baterías 2D Transporte Ruedas incluidas Dimensiones 227.5 x 89.5 x 149cm Peso 226kg Capacidad Máxima de Carga 180kg

(pt) Passadeira POWER
 Referência POWER Motor Auto-generado Tipo de Resistência Dual Sistema de Treino Dual (8 níveis de resistência magnética e 8 de banda) Superfície de Corrida 55 x 152.5cm Inclinação Fixa Velocidade Definida pelo utilizador Informação Tempo, Distância, Pulsação, Calorias, Velocidade e Nivel de Resistência Tipo de exibição LCD (127x61 mm) Energia da Consola Pilhas 2D Transporte Rodas incluídas Dimensões 227.5 x 89.5 x 149cm Peso 226kg Capacidade Máxima de Carga 180kg

(de) TREADMILL POWER
 Gewicht POWER Motor Selbsterzeugt Geschwindigkeit Benutzerdefinierten Duales Trainingssystem Dual (8 Magnetwiderstandsstufen und 8 Bänder) Lauffläche 55 x 152.5cm Konsolenfunktionen Konsolenfunktion: Geschwindigkeit, Distanz, Kalorien, Widerstandsgrad, Zeit und Herzfrequenz Farbänderungen entsprechend der Herzfrequenz Anzeigetyp LCD (127x61mm) Konsolenstrom 2D-Batterien erforderlich Neigung Verstellbar Abmessungen 227.5 x 89.5 x 149cm Gewicht 226kg Maximale Tragfähigkeit 180kg



Climber

Technical Specifications

Reference PRO-C100	Programs (1 manual, 12 preset program, 1 user setting and 4 heart rate control)
Resistance System Self-Powered Generator	Console Readouts Quick Start, Time, Distance, RPM, Speed, Level, Calories, Pulse, Watts
Drive System Poly V® Belt	Dimensions 175 x 84 x 164cm
Flywheel 10kg	Unit Weight 132.5kg
Resistance Range 55 ~ 300W / 60rpm	Maximum User Weight 181kg
Resistance Level 1 - 16	

(es) Climber
Referencia PRO-C100 **Resistencia** Auto-generador **Transmisión** Correa Poly V® **Volante de Inercia** 10kg **Rango de Resistencia** 55 ~ 300W / 60rpm **Niveles de Resistencia** 1 - 16 **Programas** (1 manual, 12 predeterminados, 1 definido por el usuario y 4 control del pulso cardiaco) **Información** Inicio Rápido, Tiempo, Distancia, RPM, Velocidad, Nivel, Calorías, Pulso, Watts **Dimensiones** 175 x 84 x 164cm **Peso** 132.5kg **Peso Máximo Usuario** 181kg

(pt) Climber
Referência PRO-C100 **Sistema de Resistência** Gerador automático **Transmissão** Correlia Poly V® **Roda** 10kg **Gama de Resistência** 55 ~ 300W / 60rpm **Níveis de Resistência** 1 - 16 **Programas** (1 manual, 12 predefinidos, 1 definido pelo utilizador e 4 controlo de frequência cardíaca) **Informação** Inicio Rápido, Tempo, Distância, RPM, Velocidade, Nivel, Calorias, Pulsação, Watts **Dimensões** 175 x 84 x 164cm **Peso** 132.5kg **Peso Máximo Utilizador** 181kg

(de) Climber
Artikelnummer PRO-C100 **Widerstandssystem** Selbstversorgender Generator **Antriebssystem** Poly-V-Riemen **Rad** 10kg **Widerstandsbereich** 55 ~ 300W / 60rpm **Widerstandsgrad** 1 - 16 **Programme** 18 **Programme** (12 Stufen, 1 Handbuch, 4 HRC, 1 Benutzerdefinierte Einstellungen) **Konsolenfunktionen** Zeit, Entfernung, Drehzahl, Geschwindigkeit, Niveau, Kalorien, Puls, Programme **Abmessungen** 175 x 84 x 164cm **Gewicht** 132.5kg **Maximales Benutzergewicht** 181kg



Stepmill

Technical Specifications

Reference STEP.22	SPM Levels 20
Power AC professional 220V	Handle Support Rubber non absorbent
Transmission System Chain	Dimensions 156 x 100 x 214cm
Heart Rate Receiver Polar	Unit Weight 231kg
Step Area 53 x 24.6 x 19cm	Maximum User Weight 180kg
Programs Time/Distance/Calories Goal, Marathon, Cardio, Fat Burn, Manual, Speed Interval, Random Hill, Fitness Training 5K/10K Hill, HR Control, Intensive HR	Display Time Led Dot Matrix
Data Readouts Time, Distance, Calories, Speed, Level	Start Height 260MM Step Height 190MM

(es) Stepmill
Referencia STEP.22 **Motor** AC profesional 220V **Transmisión** Cadena **Receptor de Frecuencia Cardíaca** Polar **Área de Paso** 53 x 24.6 x 19cm **Programas** Tiempo/Distancia/Calorías, Maratón, Cardio, Quemar Grasa, Manual, Velocidad, Montaña, Fitness Training 5K/10K Hill, Pulso Cardíaco **Información** Tiempo, Distancia, Calorías, Velocidad, Nivel **Niveles SPM** 20 **Apoyo de Mano** Goma no absorbente **Dimensiones** 156 x 100 x 214cm **Peso** 231kg **Peso Máximo de Usuario** 180kg **Tiempo de visualización** Matriz de puntos LED **Altura inicial** 260MM **Altura del escalón** 190MM

(pt) Stepmill
Referência STEP.22 **Motor** AC profissional 220V **Transmissão** Corrente **Recetor de Frequência Cardíaca** Polar **Área do Degrau** 53 x 24.6 x 19cm **Programas** Tempo/Distância/Calorias, Maratona, Cardio, Queimar Gordura, Manual, Velocidade, Montanha, Fitness Training 5K/10K Hill, Frequência Cardíaca **Informação** Tempo, Distância, Calorias, Velocidade, Nivel **Níveis SPM** 20 **Apoio de Mãos** Borracha não absorvente **Dimensões** 156 x 100 x 214cm **Peso** 231kg **Peso Máximo do Utilizador** 180kg **Tempo de exibição** Led Dot Matrix **Altura inicial** 260MM **Altura do passo** 190MM

(de) Stepmill Stairmaster
Artikelnummer STEP.22 **Motor** AC 220V **Übertragung** Kette **Herzrezeptor** Polar **Stufenbereich** 53 x 24.6 x 19cm **Programme** Zeit / Distanz / Kalorien Ziel, Marathon, Hügel, Geschwindigkeitsintervall, Fettverbrennung, Cardio, Fitnessstraining 5K / 10K Hill, Intervall-Herzfrequenzkontrolle **SPM-Ebenen** SPM 20 **Gummigriffe** Nicht saugfähig **Stufenbereich** 156 x 100 x 214cm **Gewicht** 231kg **Maximales Benutzergewicht** 180kg **Anzeigezeit** LED-Punktmatrix **Starthöhe** 260MM **Schritthöhe** 190MM

FATTECH



MANUAL



RANDOM

TIME
CALORIES

LEVEL
DISTANCE

SPEED
RPM

WATT
PULSE

Press UP / DOWN to select workout
or press QUICK START



CLEAR
RESET



UP



MODE



QUICK START
START / PAUSE



DOWN



ENTER

PRO Equipment

CARDIO



LED Console

Technical Specifications

Integrated bookshelf

W/ Intelligent wireless Receiver

Resistance Control: **Level Control**

Resistance Level: **1 – 20 Levels**

Display Readouts: **TIME, LEVEL, RPM, WATT, CALORIES, DISTANCE, AGE, SPEED & PULSE**

12 Workout Programs: **Manual, Random, Interval, Target Heart Rate Control (65%, 85%), Valley, Rolling, Mountain, 4 Define User Programs**

(es) LED Console

Consola de pantalla táctil | Soporte de lectura Sensores de medición de pulso | Niveles de resistencia: 1-20 niveles
Monitor: tiempo, nivel, RPM, WATT, Calorías, distancia, edad, velocidad y pulso.
12 programas: manual, aleatorio, intervalo, control de frecuencia cardiaca (65%, 85%), escalada suave, picos de montaña, escalada a intervalos, 4 perfiles personalizables

(pt) LED Console

Consola ecrã táctil | Suporte leitura | Sensores medição de pulsação | Níveis resistência : 1-20 níveis
Monitor: tempo, nível, RPM, WATT, Calorias, distância, idade, velocidade e pulso.
12 programas: Manual, aleatório, intervalado, controlo ritmo cardíaco (65%, 85%), Escalada suave, Picos montanhosos, Escalada intervalada, 4 perfis personalizáveis

(de) LED Console

Touchscreen-Konsole | Leseunterstützung Pulsmessensoren | Widerstandsstufen: 1-20 Stufen
Monitor: Zeit, Level, RPM, WATT, Kalorien, Distanz, Alter, Geschwindigkeit und Puls.
12 Programme: Manuell, Zufall, Intervall, Herzfrequenzkontrolle (65%, 85%), Sanftes Klettern, Berggipfel, Intervallklettern, 4 anpassbare Profile



iSmart Console

Technical Specifications

5 minutes console power saving system

Integrated bookshelf

W/ Intelligent wireless Receiver

Resistance Level: **1 – 36 Levels**

New Advanced Touch-Sense Technology

Internet (Youtube, Chrome, Facebook, Twitter, Instagram, Flickr) access (under WiFi environment)

USB Connectivity for Music & Video (MP3/MP4)

Integrated Touch-Sense Volume button

Include Speaker plus Headphone Jack

8 Interface language support (English, Chinese, German, Turkish, Spanish, Portuguese, Russian, Arabic)

15 Preset programs including Manual Quick Start, Fitness Test, Hill, Interval, User Program, 3 Goal Programs (TIME, DISTANCE, CALORIES), 3 Target Heart Rate Control (60%, 80%, T.H.R.), Vision (4 Virtual Running Scenes)

Display Readout: **TIME, LEVEL, RPM, WATT, CALORIES, DISTANCE, SPEED, PULSE, WEIGHT, AGE, METS**

(es) iSmart Console

Soporte de lectura | Niveles de resistencia: 1-36 niveles | Tecnología de pantalla táctil avanzada | Internet (Youtube, Chrome, Facebook, Twitter, Instagram, Flickr) access (under WiFi environment) | Conectividad USB para música y video (MP3 / MP4) | Botón de volumen de pantalla táctil integrado | Altavoces incluidos más conector para auriculares
8 Idiomas disponibles (Inglés, chino, alemán, turco, español, portugués, ruso, árabe)
15 programas, incluido el programa manual: inicio rápido, prueba de condición física, montaña, intervalo, programa personalizado, 3 programas (por tiempo, distancia y calorías) 3 por control de frecuencia cardiaca (60%, 80%, THR (Visual Scenery View para raza) | Monitor: tiempo, nivel, RPM, WATT, calorías, distancia, velocidad, pulso, peso, edad, METS

(pt) iSmart Console

Suporte leitura | Níveis resistência : 1-36 níveis | Tecnologia touch screen avançada | Internet (Youtube, Chrome, Facebook, Twitter, Instagram, Flickr) access (under WiFi environment) | Conectividade USB para música e vídeo (MP3 / MP4) | Botão do volume touch screen integrado | Colunas incluídas mais entrada para headphone | 8 idiomas disponíveis (English, Chinese, German, Turkish, Spanish, Portuguese, Russian, Arabic) | 15 programas, incluindo programa Manual : Começo rápido, teste fitness, montanha, intervalado, programa personalizado, 3 programas (por tempo, por distância e por calorías) 3 por controlo ritmo cardíaco (60%, 80%, T.H.R (Visão cenários virtuais para corrida) | Monitor: tempo, nível, RPM, WATT, Calorias, distância, velocidade, pulso, peso, idade, METS

(de) iSmart Console

Leseunterstützung | Widerstandsstufen: 1-36 Stufen | Fortschrittliche Touchscreen-Technologie | Internet (Youtube, Chrome, Facebook, Twitter, Instagram, Flickr) access (under WiFi environment) | USB-Konnektivität für Musik und Video (MP3/MP4) | Integrierte Touchscreen-Lautstärketeaste | Inklusive Lautsprecher plus Kopfhöreranschluss | 8 Sprachen verfügbar (English, Chinese, German, Turkish, Spanish, Portuguese, Russian, Arabic) | 15 Programme, einschließlich manuelles Programm: Schnellstart, Fitnessstest, Berg, Intervall, benutzerdefiniertes Programm, 3 Programme (nach Zeit, Distanz und Kalorien) 3 nach Herzfrequenzsteuerung (60%, 80%, THR (Virtuelle Szenarien für Rennen anzeigen) | Monitor: Zeit, Level, RPM, WATT, Kalorien, Distanz, Geschwindigkeit, Puls, Gewicht, Alter, METS



Recumbent Bike PRO

Technical Specifications

Reference PRO-R100S / PRO-R100S-TV	Dimensions 180 x 71 x 133cm
Resistance System Self-Powered Generator	Unit Weight 81.3kg
Drive System Poly V® Belt	Maximum User Weight 181kg
Resistance Range 40 ~ 350W / 60rpm	Console LED Console* / iSmart Console * (optional)
Resistance Level LED Console 1-20 / iSmart Console 1-36	

(es) Bicicleta Reclinada Pro

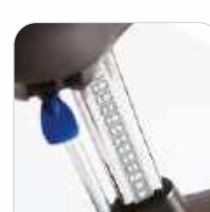
Referencia PRO-R100S / PRO-R100S-TV Resistencia Auto-generador Transmisión Correa Poly V® Rango de Resistencia 40 - 350W / 60rpm Niveles de Resistencia Consola LED 1 - 20 / Consola iSmart 1 - 36 Programas 18 (1 manual, 12 predeterminados, 1 definido por el usuario y 4 control del pulso cardíaco) Información Inicio Rápido, Tiempo, Distancia, RPM, Velocidad, Nivel, Calorías, Pulso, Watts Dimensiones 180 x 71 x 133cm Peso 81.3kg Peso Máximo Usuario 181kg Pantalla Pantalla LED* / pantalla de iSarmat* (opcional)

(pt) Bicicleta Reclinada Pro

Referência PRO-R100S / PRO-R100S-TV Sistema de Resistência Gerador Automático Transmissão Correia Poly V® Gama de Resistência 40 - 350W / 60rpm Níveis de Resistência Ecrã LED 1 - 20 / Ecrã iSmart 1 - 36 Programas 18 (1 manual, 12 predefinidos, 1 definido pelo utilizador e 4 controlo de frequência cardíaca) Informação Início Rápido, Tempo, Distância, RPM, Velocidade, Nível, Calorias, Pulsação, Watts Dimensões 180 x 71 x 133cm Peso 81.3kg Peso Máximo Utilizador 181kg Ecrã Ecrã LED* / ecrã de iSarmat* (opcional)

(de) Recumbent Bike PRO

Artikelnummer PRO-R100S / PRO-R100S-TV Widerstandssystem Selbstversorgender Generator Antriebssystem Poly-V-Riemen Widerstandsbereich 40 - 350W / 60rpm Widerstandslevel LED-Konsole 1-20 / iSmart-Konsole 1-36 Programme 18 Programme (12 Stufen, 1 Handbuch, 4 HRC, 1 Benutzerdefiniert) Konsole Zeit, Entfernung, Drehzahl, Geschwindigkeit, Niveau, Kalorien, Puls, Programm Abmessungen 180 x 71 x 133cm Gewicht 81.3kg Maximales Benutzergewicht 181kg Bildschirm LED-Bildschirm* / iSarmat-Bildschirm* (optional)



Upright Bike PRO

Technical Specifications

Reference PRO-V100S / PRO-V100S-TV	Dimensions 112 x 67 x 143cm
Resistance System Self-Powered Generator	Unit Weight 67.4kg
Drive System Poly V® Belt	Maximum User Weight 181kg
Resistance Range 40 ~ 350W / 60rpm	Console LED Console* / iSmart Console * (optional)
Resistance Level LED Console 1-20 / iSmart Console 1-36	

(es) Bicicleta Vertical Pro

Referencia PRO-V100S / PRO-V100S-TV Resistencia Auto-generador Transmisión Correa Poly V® Rango de Resistencia 40 - 350W / 60rpm Niveles de Resistencia Consola LED 1 - 20 / Consola iSmart 1 - 36 Dimensiones 112 x 67 x 143cm Peso 67.4kg Peso Máximo Usuario 181kg Pantalla Pantalla LED* / pantalla de iSarmat* (opcional)

(pt) Bicicleta Vertical Pro

Referência PRO-R100S / PRO-V100S-TV Sistema de Resistência Gerador Automático Transmissão Correia Poly V® Gama de Resistência 40 - 350W / 60rpm Níveis de Resistência Ecrã LED 1 - 20 / Ecrã iSmart 1 - 36 Dimensões 112 x 67 x 143cm Peso 67.4kg Peso Máximo Utilizador 181kg Ecrã Ecrã LED* / ecrã de iSarmat* (opcional)

(de) Upright Bike PRO

Artikelnummer PRO-R100S / PRO-V100S-TV Widerstandssystem Selbstversorgender Generator Antriebssystem Poly-V-Riemen Widerstandsbereich 40 - 350W / 60rpm Widerstandslevel LED-Konsole 1-20 / iSmart-Konsole 1-36 Abmessungen 112 x 67 x 143cm Gewicht 67.4kg Maximales Benutzergewicht 181kg Bildschirm LED-Bildschirm* / iSarmat-Bildschirm* (optional)



Elliptical PRO

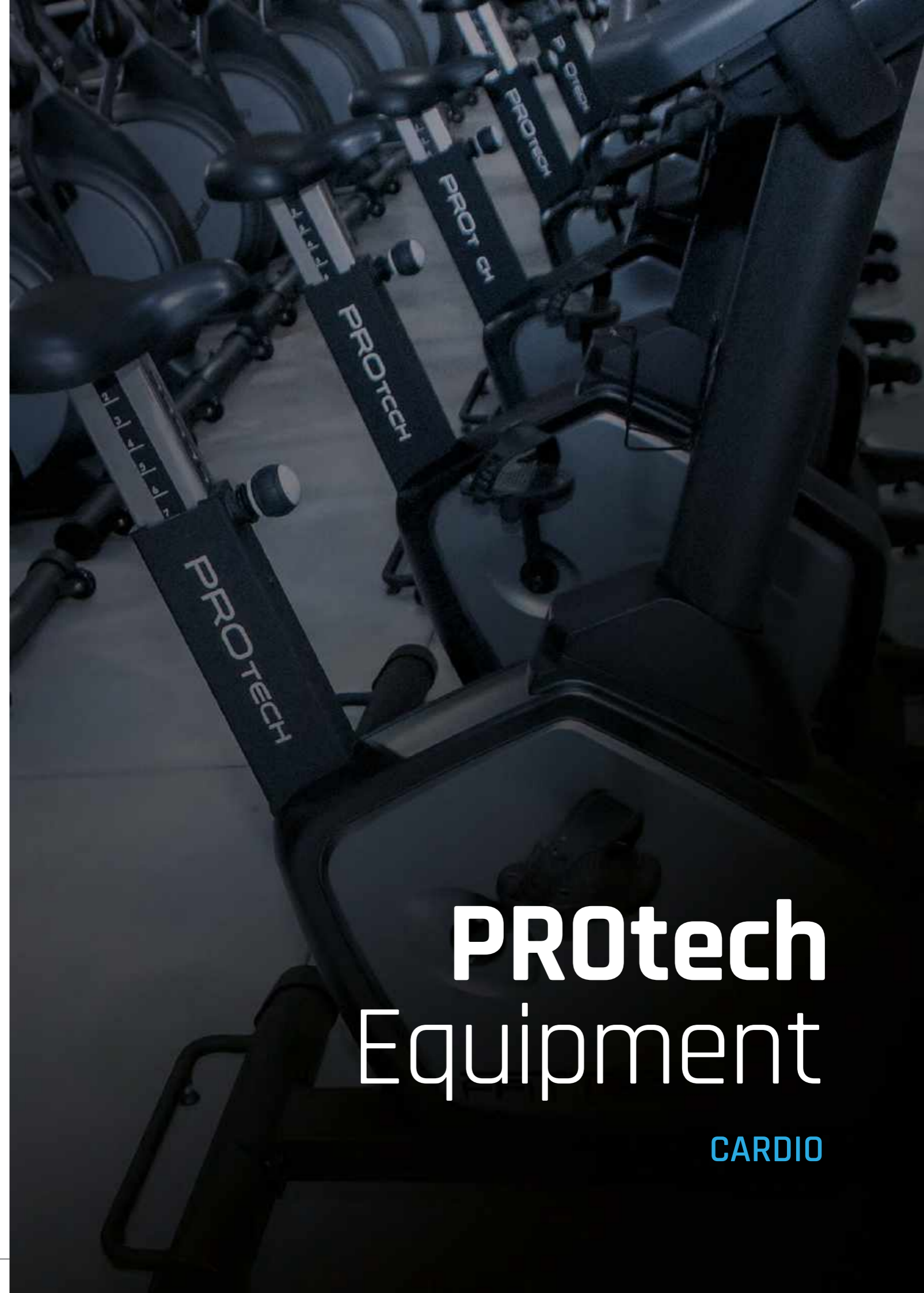
Technical Specifications

Reference PRO-E100S / PRO-E100S-TV	Dimensions 238 x 68 x 160cm
Resistance System Self-Powered Generator	Unit Weight 102kg
Drive System Poly V® Belt	Maximum User Weight 181kg
Flywheel 10kg	Console LED Console* / iSmart Console * (optional)
Resistance Range 45 - 300W / 60rpm	
Resistance Level LED Console 1-20 / iSmart Console 1-36	

(es) Eliptica Pro
Referencia PRO-E100S / PRO-E100S-TV Resistencia Auto-generador Transmisión Correa Poly V® Volante de Inercia 10kg Rango de Resistencia 45 - 300W / 60rpm Niveles de Resistencia Consola LED 1 - 20 / Consola iSmart 1 - 36 Dimensiones 238 x 68 x 160cm Peso 102kg Peso Máximo Usuario 181kg Pantalla Pantalla LED* / pantalla de iSmart* (opcional)

(pt) Eliptica Pro
Referência PRO-E100S / PRO-E100S-TV Sistema de Resistência Gerador automático Transmissão Correira Poly V® Roda 10kg Gama de Resistência 45 - 300W / 60rpm Níveis de Resistência Ecrã LED 1 - 20 / Ecrã iSmart 1 - 36 Dimensões 238 x 68 x 160cm Peso 102kg Peso Máximo Utilizador 181kg Ecrã Ecrã LED* / ecrã de iSmart* (opcional)

(de) Elliptical Pro
Artikelnummer PRO-E100S / PRO-E100S-TV Widerstandsystem Selbstversorgter Generator Antriebssystem Poly-V-Riemen Rad 10kg Widerstandsbereich 45 - 300W / 60rpm Widerstandslevel LED-Konsole 1-20 / iSmart-Konsole 1-36 Abmessungen 238 x 68 x 160cm Gewicht 102kg Maximales Benutzergewicht 181kg Bildschirm LED-Bildschirm* / iSmart-Bildschirm* (optional)



PROtech Equipment

CARDIO



Recumbent Bike PROTECH

Technical Specifications

Reference PROTECHR	Programs (12 preset program, 4 HRC, 1 manual, 4 user setting, 3 goal and 1 recovery)
Resistance System Motorized Magnetic	Data Readouts Time, Speed, RPM, Distance, Pulse, Calories, Watt, Recovery
Flywheel 260mm (6.9kg)	Dimensions 163 x 65 x 116cm
Transmission System Poly V® Belt	Unit Weight 58kg
Resistance Level 1 - 16	Maximum User Weight 140kg
Display Type LED Dot Matrix	Power Generator
	Transmission Ratio 1:8.8

(es) Bicicleta Reclinada Protech

Referencia PROTECHR Resistencia Motorizada Volante de Inercia 260mm (6.9kg) Transmisión Correa Poly V® Niveles de Resistencia 1 - 16 Potencia Generador Pantalla LED Dot Matrix Programas (12 predeterminados, 4 control del pulso cardiaco, 1 manual, 4 definido por el usuario, 3 metas y 1 recuperación) Información Tiempo, Velocidad, RPM, Distancia, Pulso, Calorías, Watt, Recuperación Dimensiones 163 x 65 x 116cm Peso 58kg Peso Máximo del Usuario 140kg Relación de transmisiones 1:8.8

(pt) Bicicleta Reclinada Protech

Referência PROTECHR Resistência Motorizada Roda 260mm (6.9kg) Transmissão Correnteia Poly V® Níveis de Resistência 1 - 16 Potência Gerador Ecrã LED Dot Matrix Programas (12 predefinidos, 4 controlo de frequência cardíaca, 1 manual, 4 definido pelo utilizador, 3 objetivos e 1 recuperação) Informação Tempo, Velocidade, RPM, Distância, Pulsação, Calorias, Watt, Recuperação Dimensões 163 x 65 x 116cm Peso 58kg Peso Máximo do Utilizador 140kg Relação de transmissão 1:8.8

(de) Recumbent Bike Protech

Artikelnummer PROTECHR Widerstandssystem Motorisiert, magnetisch Rad 260mm (6.9kg) Antriebssystem Poly-V-Riemen Widerstandslevel 1 - 16 Leistung Selbstversorgender Generator Bildschirm-Typ LED + Punktmatrix Programme 24 Programme (12 voreingestellte Programme, 4 HRC, 2 Test, 1 manuell, 4 benutzerdefinierte, 1 Wiederherstellung) Konsole Zeit, Geschwindigkeit, Distanz, RPM, Kalorien, Puls, Programme Abmessungen 163 x 65 x 116cm Gewicht 58kg Maximales Benutzergewicht 140kg Übersetzungsverhältnis 1:8.8



Upright Bike PROTECH

Technical Specifications

Reference PROTECHV	Display Type LED Dot Matrix
Resistance System Motorized Magnetic	Programs (12 preset program, 4 HRC, 1 manual, 4 user setting, 3 goal and 1 recovery)
Flywheel 260mm (6.9kg)	Data Readouts Time, Speed, RPM, Distance, Pulse, Calories, Watt, Recovery
Transmission System Poly V® Belt	Dimensions 104.5 x 56 x 152cm
Resistance Level 1 - 16	Unit Weight 44kg
Power Generator	Maximum User Weight 140kg

(es) Bicicleta Vertical Protech

Referencia PROTECHV Resistencia Motorizada Volante de Inercia 260mm (6.9kg) Transmisión Correa Poly V® Niveles de Resistencia 1 - 16 Potencia Generador Pantalla LED Dot Matrix Programas (12 predeterminados, 4 control del pulso cardiaco, 1 manual, 4 definido por el usuario, 3 metas y 1 recuperación) Información Tiempo, Velocidad, RPM, Distancia, Pulso, Calorías, Watt, Recuperación Dimensiones 104.5 x 56 x 152cm Peso 44kg Peso Máximo del Usuario 140kg

(pt) Bicicleta Vertical Protech

Referência PROTECHV Resistência Motorizada Roda 260mm (6.9kg) Transmissão Correnteia Poly V® Níveis de Resistência 1 - 16 Potência Gerador Ecrã LED Dot Matrix Programas (12 predefinidos, 4 controlo de frequência cardíaca, 1 manual, 4 definido pelo utilizador, 3 objetivos e 1 recuperação) Informação Tempo, Velocidade, RPM, Distância, Pulsação, Calorias, Watt, Recuperação Dimensões 104.5 x 56 x 152cm Peso 44kg Peso Máximo do Utilizador 140kg

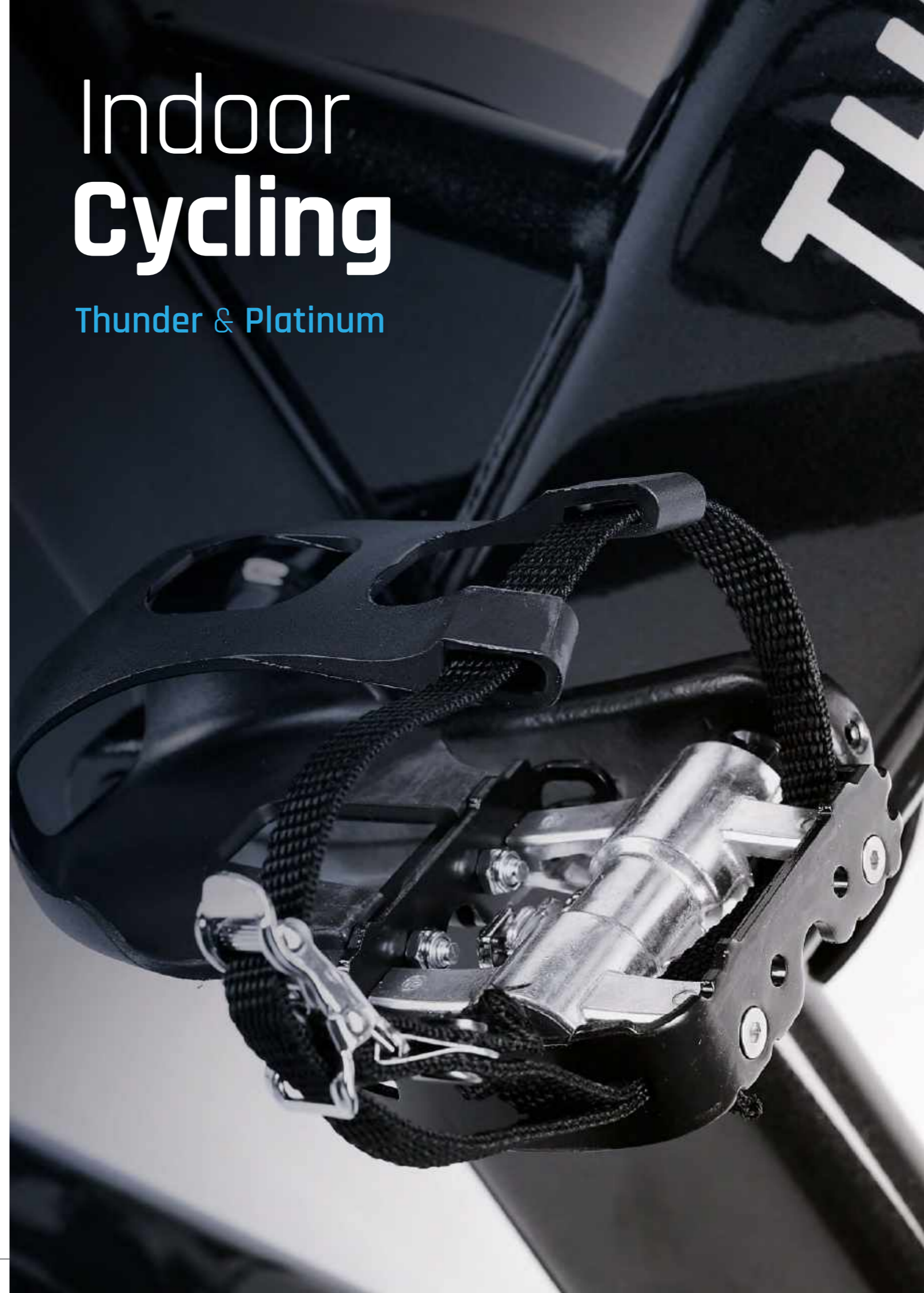
(de) Upright Bike Protech

Artikelnummer PROTECHV Widerstandssystem Motorisierter magnetischer Antrieb Rad 260mm (6.9kg) Antriebssystem Poly-V-Riemen Widerstandslevel 1 - 16 Stromversorgung Selbstversorgender Generator Bildschirm-Typ LED + Punktmatrix Programme 24 Programme (12 voreingestellte Programme, 4 HRC, 2 Test, 1 manuell, 4 benutzerdefinierte, 1 Wiederherstellung) Konsole Zeit, Geschwindigkeit, Distanz, RPM, Kalorien, Puls, Programme Abmessungen 104.5 x 56 x 152cm Gewicht 44kg Max. Benutzergewicht 140kg



Indoor Cycling

Thunder & Platinum



Elliptical PROTECH

Technical Specifications

Reference PROTECHH	Data Readouts Time, RPM, Distance, Pulse, Calories, Watt
Resistance System Generator	Programs (4 preset program, 4 heart rate control, 1 manual and 3 goal)
Transmission System Poly V® Belt	Dimensions 196 x 71.5 x 145,6cm
Flywheel 242mm (14,5kg)	Unit Weight 88kg
Resistance Level 1 - 16	Maximum User Weight 140kg
Display Type LED Dot Matrix	Transmissions Ratio 1:10.3

(es) Elíptica Protech
 Referencia PROTECHH Resistencia Generador Transmisión Correa Poly V® Volante de Inercia 242mm (14,5kg) Niveles de Resistencia 1 - 16 Pantalla LED Dot Matrix Información Tiempo, RPM, Distancia, Pulso, Calorías, Watt Programas (4 predeterminados, 4 control del pulso cardiaco, 1 manual y 3 metas) Dimensiones 196 x 71.5 x 145,6cm Peso 88kg Peso Máximo Usuario 140kg Relación de transmisiones 1:10.3

(pt) Elíptica Protech
 Referência PROTECHH Sistema de Resistência Gerador automático Transmissão Corria Poly V® Rada 242mm (14,5kg) Níveis de Resistência 1 - 16 Ecrã LED Dot Matrix Informação Tempo, RPM, Distância, Pulsação, Calorias, Watt Programas (4 predefinidos, 4 controlo de frequência cardiaca, 1 manual e 3 objetivos) Dimensões 196 x 71.5 x 145,6cm Peso 88kg Peso Máximo Utilizador 140kg Relação de transmissão 1:10.3

(de) Elliptical Protech
 Artikelnummer PROTECHH Widerstandssystem Selbstversorgender Generator Antriebssystem Poly-V-Riemen Rad 242mm (14,5kg) Widerstandssystem 1 - 16 Bildschirm-Typ LED + Punktmatrix Konsole Zeit, Entfernung, Drehzahl, Kalorien, Puls, Programm Programme 9 Programme (4 voreingestellte Programme, 4 HRC, 1 Handbuch) Abmessungen 196 x 71.5 x 145,6cm Gewicht 88kg Maximales Benutzergewicht 140kg Übersetzungsverhältnis 1:10.3



Spin Bike THUNDER

Technical Specifications

Reference SFFTH	Transmission Poly-V belt
Weight 56.5kg	Pedal Type Dual pedal
Dimensions 125 x 50.5 x 114cm	Console Readouts LCD console (75x46mm) with backlight, water resistant. Measures speed, cadence (rpm), caloric consumption, time, distance and WATT.
Resistance Magnetic brake system	Maximum User Weight 150kg
Flywheel 16Kg chrome steel front	

(es) Bicicleta Thunder
Referencia SFFTH Peso 56.5kg Dimensión 125 x 50.5 x 114 cm Resistencia Sistema de freno magnético Pedal Pedal Dual Rueda Inercia Frente de acero cromado de 16Kg Transmisión Correa Poly-V Información Consola LCD (75x46mm) con retroiluminación, resistente al agua. Mide velocidad, cadencia (rpm), consumo calórico, tiempo, distancia y WATT. Estructura Planchar Peso Máximo do Utilizador 150 kg

(pt) Bicicleta Thunder
Referência SFFTH Peso 56.5kg Dimensões 125 x 50.5 x 114 cm Resistência Sistema de freno magnético Pedal Pedal Dual Roda de inércia Dianteira 16Kg em aço cromado Transmissão Correla Poly-V Informação Consola LCD (75x46mm) com backlight, resistente à água e com um interface de fácil compreensão. Mede velocidade, cadência (rpm), consumo calórico, tempo, distância e WATT Estructura Ferro Peso Máximo do Utilizador 150 kg

(de) Indoor Bike Thunder
Artikelnummer SFFTH Gewicht 56.5kg Maße 125 x 50.5 x 114 cm Übertragung Poly-V-Riemen Pedaltyp Doppelpedal Übertragung Poly-V-Riemen Information Konsole LCD (75x46mm) mit backlight, Geschwindigkeit, Trittfrequenz (U/min), Kalorienverbrauch, Zeit, Distanz und WATT Material Eisen Maximales Benutzergewicht 150 kg



Spin Bike PLATINUM

Technical Specifications

Reference SFFPLA	Resistance System Friction and emergency lock
Weight 52kg	Brake System Friction with normal adjustment
Dimensions 106 x 46 x 90cm	Pedal Type VP Pedal and adjustable foot strap
Flywheel 18kg	Structure Stainless Steel
Drive System Chain	Maximum User Weight 120kg

(es) Bicicleta Platinum
Referencia SFFPLA Peso 52 kg Dimensión 106 x 46 x 90 cm Volante 18 kg Sistema de manejo Cadena Sistema de Resistencia Bloqueo de fricción y emergencia Sistema de Frenos Fricción con ajuste normal Tipo de Pedal Pedal VP y correa de pie ajustable Estructura Acero inoxidable Peso Máximo Usuario 120 kg

(pt) Bicicleta Platinum
Referência SFFPLA Peso 52 kg Dimensão 106 x 46 x 90 cm Volante 18 kg Sistema de direção Cadeia Sistema de Resistência Fricção e bloqueio de emergência Sistema de travagem Fricção com configuração normal Tipo de Pedal Pedal VP de pé ajustável Estructura Aço inoxidável Peso Máximo do Utilizador 120 kg

(de) Indoor Bike Platinum
Artikelnummer SFFPLA Gewicht 52 kg Maße 106 x 46 x 90 cm Schwungrad 18 kg Fahrsystem Kette Bremssystem Druckbremse Pedaltyp Pedal VP und verstellbarem Fußriemen Material Rostfreier Stahl Maximales Benutzergewicht 120 kg

CHEST PRESS CONVERGENT

Ref FSM06B Length 139cm Width 150cm Height 171cm
Weight 131kg Load 100kg

(es) Press de pecho

Ref FSM06B
Largo 139cm Ancho 150cm Altura 171cm Peso 131kg Carga 100kg

(pt) Chest press convergent

Ref FSM06B
Comprimento 139cm Largura 150cm Altura 171cm Peso 131kg Carga 100kg

(de) Brustpresse

Artikelnummer FSM06B
Länge 139cm Breite 150cm Höhe 171cm Gewicht 131kg Gewichtsblock 100kg

**SHOULDER PRESS CONVERGENT**

Ref FSM11B Length 187cm Width 145cm Height 171cm
Weight 149kg Load 100kg

(es) Press de hombro

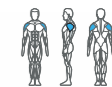
Ref FSM11B
Largo 187cm Ancho 145cm Altura 171cm Peso 149kg Carga 100kg

(pt) Shoulder press convergent

Ref FSM11B
Comprimento 187cm Largura 145cm Altura 171cm Peso 149kg Carga 100kg

(de) Schulterpresse

Artikelnummer FSM11B
Länge 187cm Breite 145cm Höhe 171cm Gewicht 149kg Gewichtsblock 100kg

**LAT PULLDOWN CONVERGENT**

Ref FSM16B Length 144cm Width 128cm Height 190cm
Weight 150kg Load 100kg

(es) Polea alta

Ref FSM06B
Largo 144cm Ancho 128cm Altura 190cm Peso 150kg Carga 100kg

(pt) Lat pulldown convergent

Ref FSM06B
Comprimento 144cm Largura 128cm Altura 190cm Peso 150kg Carga 100kg

(de) Latzug

Artikelnummer FSM06B
Länge 144cm Breite 128cm Höhe 190cm Gewicht 150kg Gewichtsblock 100kg

**LATERAL RAISE**

Ref FSM18B Length 131.7cm Width 116cm Height 146cm
Weight 115kg Load 100kg

(es) Elevaciones laterales

Ref FSM18B
Largo 131.7cm Ancho 116cm Altura 146cm Peso 115kg Carga 100kg

(pt) Lateral raise

Ref FSM18B
Comprimento 131.7cm Largura 116cm Altura 146cm Peso 115kg Carga 100kg

(de) Lateral raise

Artikelnummer FSM18B Länge 131.7cm Breite 116cm Höhe 146cm Gewicht 115kg Gewichtsblock 100kg



SEATED ROW

Ref FSM40B Length 126cm Width 117cm Height 146cm
Weight 96kg Load 100kg

(es) Remo sentado

Ref FSM80B
Largo 126cm Ancho 117cm Altura 146cm Peso 96kg Carga 100kg

(pt) Seated row

Ref FSM80B
Comprimento 126cm Largura 117cm Altura 146cm Peso 96kg Carga 100kg

(de) Seated row

Artikelnummer FSM80B
Länge 126cm Breite 117cm Höhe 146cm Gewicht 96kg Gewichtsblock 100kg

**ROTARY TORSO**

Ref FSM45B Length 124cm Width 129cm Height 146cm
Weight 110kg Load 80kg

(es) Giro Sentado

Ref FSM82B
Largo 124 Ancho 129cm Altura 146cm Peso 110kg Carga 80kg

(pt) Rotary torso

Ref FSM82B Comprimento 129cm Largura 146cm Altura 146cm Peso 110kg Carga 80kg

(de) Rotary torso

Artikelnummer FSM82B Länge 129cm Breite 146cm Höhe 146cm Gewicht 110kg Gewichtsblock 80kg

**SEATED LEG EXTENSION**

Ref FSM65B Length 146cm Width 96cm Height 146cm
Weight 123kg Load 100kg

(es) Extensiones

Ref FSM65B
Largo 146cm Ancho 96cm Altura 146cm Peso 123kg Carga 100kg

(pt) Seated leg extension

Ref FSM65B
Comprimento 146cm Largura 96cm Altura 146cm Peso 123kg Carga 100kg

(de) Beinstrecker

Artikelnummer FSM65B
Länge 146cm Breite 96cm Höhe 146cm Gewicht 123kg Gewichtsblock 100kg

**PRONE LEG CURL**

Ref FSM70B Length 162.5cm Width 96cm Height 146cm
Weight 120kg Load 100kg

(es) Femoral tumbado

Ref FSM70B
Largo 162.5cm Ancho 96cm Altura 146cm Peso 120kg Carga 100kg

(pt) Prone leg curl

Ref FSM70B Comprimento 162.5cm Largura 96cm Altura 146cm Peso 120kg Carga 100kg

(de) Beinbeuger mit liege

Artikelnummer FSM70B Länge 162.5cm Breite 96cm Höhe 146cm Gewicht 120kg Gewichtsblock 100kg

**LAT PULLDOWN**

Ref FSM57 Length 137.5cm Width 121.6cm Height 222cm
Weight 125kg Load 100kg

(es) Polea alta

Ref FSM57
Largo 137.5cm Ancho 121.6cm Altura 222cm Peso 125kg Carga 100kg

(pt) Lat pulldown

Ref FSM57 Comprimento 137.5cm Largura 121.6cm Altura 146cm
Peso 125kg Carga 100kg

(de) Latzug

Artikelnummer FSM57 Länge 137.5cm Breite 121.6cm Höhe 146cm
Gewicht 125kg Gewichtsblock 100kg

**SEATED LEG PRESS**

Ref FSM62B Length 213cm Width 109cm Height 171cm
Weight 228kg Load 100kg

(es) Press de pecho y de hombro

Ref FSM08B
Largo 213cm Ancho 109cm Altura 171cm Peso 228kg Carga 100kg

(pt) Prensa de pernas

Ref FSM08B
Comprimento 213cm Largura 109cm Altura 171cm Peso 228kg Carga 100kg

(de) Beinpresse

Artikelnummer FSM08B
Länge 213cm Breite 109cm Höhe 171cm Gewicht 228kg Gewichtsblock 100kg

**LOW ROW**

Ref FSM75 Length 169.5cm Width 106.3cm Height 171cm
Weight 99kg Load 100kg

(es) Remo bajo

Ref FSM75
Largo 169.5cm Ancho 106.3cm Altura 171cm Peso 99kg Carga 100kg

(pt) Low row

Ref FSM75 Comprimento 169.5cm Largura 106.3cm Altura 171cm Peso 99kg
Carga 100kg

(de) Low row

Artikelnummer FSM75 Länge 169.5cm Breite 106.3cm Höhe 171cm Gewicht
99kg Gewichtsblock 100kg

**SEATED LEG CURL**

Ref FSM77B Length 150cm Width 99.5cm Height 146cm
Weight 134kg Load 100kg

(es) Femoral sentado

Ref FSM77B
Largo 150cm Ancho 99.5cm Altura 146cm Peso 134kg Carga 100kg

(pt) Seated leg curl

Ref FSM77B
Comprimento 150cm Largura 99.5cm Altura 146cm Peso 134kg Carga 100kg

(de) Beinbeuger

Artikelnummer FSM77B Länge 150cm Breite 99.5cm Höhe 146cm Gewicht
134kg Gewichtsblock 100kg



MULTI HIP

Ref FSM80B Length 100cm Width 128cm Height 171cm
Weight 125kg Load 80kg

(es) Multicadera

Ref FSM80B
Largo 100cm Ancho 128cm Altura 171cm Peso 125kg Carga 80kg

(pt) Multi Hip

Ref FSM80B
Comprimento 100cm Largura 128cm Altura 171cm Peso 125kg Carga 80kg

(de) Multi Hip

Artikelnummer FSM80B Länge 100cm Breite 128cm Höhe 171cm Gewicht 125kg Gewichtsblock 80kg

**BUTTERFLY**

Ref FSM82B Length 140.5cm Width 112.5cm Height 146cm
Weight 115.5kg Load 100kg

(es) Contractor de pecho

Ref FSM82B
Largo 140.5cm Ancho 112.5cm Altura 146cm Peso 115.5kg Carga 100kg

(pt) Butterfly

Ref FSM82B Comprimento 140.5cm Largura 112.5cm Altura 146cm Peso 115.5kg Carga 100kg

(de) Butterfly

Artikelnummer FSM82B Länge 140.5cm Breite 112.5cm Höhe 146cm Gewicht 115.5kg Gewichtsblock 100kg

**Dual BICEPS & TRICEPS**

Ref FSM22B Length 130cm Width 95cm Height 146cm
Weight 106kg Load 80kg

(es) Biceps y triceps

Ref FSM22B
Largo 130cm Ancho 95cm Altura 146cm Peso 106kg Carga 80kg

(pt) Bíceps e tríceps

Ref FSM22B
Comprimento 130cm Largura 95cm Altura 146cm Peso 106kg Carga 80kg

(de) Bizeps und trizeps

Artikelnummer FSM22B Länge 130cm Breite 95cm Höhe 146cm Gewicht 106kg Gewichtsblock 80kg

**Dual ABDOMINAL & LOWER BACK**

Ref FSM36B Length 117cm Width 100cm Height 146cm
Weight 113kg Load 80kg

(es) Abdominales y lumbares

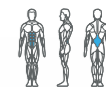
Ref FSM36B
Largo 117cm Ancho 100cm Altura 146cm Peso 113kg Carga 80kg

(pt) Abdominal e lombar

Ref FSM36B Comprimento 117cm Largura 100cm Altura 146cm Peso 113kg Carga 80kg

(de) Bauch und unterer rücken

Artikelnummer FSM36B Länge 117cm Breite 100cm Höhe 146cm Gewicht 113kg Gewichtsblock 80kg

**GLUTE MACHINE (KICKBACK)**

Ref FSM97 Length 147.7cm Width 121cm Height 146cm
Weight 149kg Load 100kg

(es) Glúteos

Ref FSM97
Largo 147.7cm Ancho 121cm Altura 146cm Peso 149kg Carga 100kg

(pt) Máquina de Glúteos

Ref FSM97 Comprimento 147.7cm Largura 121cm Altura 146cm Peso 149kg Carga 100kg

(de) Glute machine

Artikelnummer FSM97 Länge 147.7cm Breite 121cm Höhe 146cm Gewicht 149kg Gewichtsblock 100kg

**Dual SEATED & STANDING ABDUCTOR/ADDUCTOR**

Ref FSM53 Length 184cm Width 69cm Height 155cm
Weight 139.5kg Load 100kg

(es) Abductor y aductor

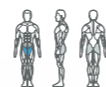
Ref FSM53
Largo 184cm Ancho 69cm Altura 155cm Peso 139.5kg Carga 100kg

(pt) Abdutor e adutor

Ref FSM53 Comprimento 184cm Largura 69cm Altura 155cm Peso 139.5kg Carga 100kg

(de) Abdutor e adutor

Artikelnummer FSM53 Länge 184cm Breite 69cm Höhe 155cm Gewicht 139.5kg Gewichtsblock 100kg

**Dual CHEST & SHOULDER PRESS**

Ref FSM08B Length 215cm Width 145cm Height 146cm
Weight 157.88kg Load 100kg

(es) Press de pecho y de hombro

Ref FSM08B
Largo 215cm Ancho 145cm Altura 146cm Peso 157.88kg Carga 100kg

(pt) Chest & shoulder press

Ref FSM08B
Comprimento 215cm Largura 145cm Altura 146cm Peso 157.88kg Carga 100kg

(de) Brust- und schulterpresse

Artikelnummer FSM08B Länge 215cm Breite 145cm Höhe 146cm Gewicht 157.88kg Gewichtsblock 100kg



+ Flat chest press
+ Incline chest press
+ Shoulder press

Dual PECTORAL FLY & REAR DELT

Ref FSM56B Length 161cm Width 132.5cm Height 197cm
Weight 130kg Load 100kg

(es) Aperturas y deltoides

Ref FSM56B
Largo 161cm Ancho 132.5cm Altura 197cm Peso 130kg Carga 100kg

(pt) Pectoral fly & rear delt

Ref FSM56B
Comprimento 161cm Largura 132.5cm Altura 197cm Peso 130kg Carga 100kg

(de) Pectoral fly & rear delt

Artikelnummer FSM56B Länge 161cm Breite 132.5cm Höhe 197cm Gewicht 130kg Gewichtsblock 100kg

**Dual LAT PULLDOWN & LOW ROW**

Ref FSM59B Length 211cm Width 124cm Height 223cm
Weight 181.8kg Load 100kg

(es) Polea alta y remo bajo

Ref FSM59B
Largo 211cm Ancho 124cm Altura 223cm Peso 181.8kg Carga 100kg

(pt) Lat pulldown & low row

Ref FSM59B Comprimento 211cm Largura 124cm Altura 223cm Peso 181.8kg Carga 100kg

(de) Latzug und low row

Artikelnummer FSM59B Länge 211cm Breite 124cm Höhe 223cm Gewicht 181.8kg Gewichtsblock 100kg

**Dual ASSISTED CHIN-DIP**

Ref FSM72B Length 98.5cm Width 152.5cm Height 235cm
Weight 187kg Load 80kg

(es) Fondos y dominadas asistidas

Ref FSM72B
Largo 98.5cm Ancho 152.5cm Altura 235cm Peso 187kg Carga 80kg

(pt) Assisted chin-dip

Ref FSM72B Comprimento 98.5cm Largura 152.5cm Altura 235cm Peso 187kg Carga 80kg

(de) Assisted chin-dip

Artikelnummer FSM72B Länge 98.5cm Breite 152.5cm Höhe 235cm Gewicht 187kg Gewichtsblock 80kg

**VERTICAL KNEE RAISE**

Ref FS70B Length 111cm Width 111cm Height 233cm
Weight 76kg

(es) Fondos y dominadas

Ref FS70B
Largo 111cm Ancho 111cm Altura 233cm Peso 76kg

(pt) Vertical knee raise

Ref FS70B Comprimento 111cm Largura 111cm Altura 233cm Peso 76kg

(de) Vertical knee raise

Artikelnummer FS70B Länge 111cm Breite 111cm Höhe 233cm Gewicht 76kg

**Dual SEATED LEG EXTENSION & CURL**

Ref FSM67B Length 150cm Width 99.5cm Height 146cm
Weight 123.3kg Load 100kg

(es) Extensiones y femoral sentado

Ref FSM67B
Largo 150cm Ancho 99.5cm Altura 146cm Peso 123.3kg Carga 100kg

(pt) Seated leg extension & curl

Ref FSM67B Comprimento 150cm Largura 99.5cm Altura 146cm Peso 123.3kg Carga 100kg

(de) Seated leg extension & curl

Artikelnummer FSM67B Länge 150cm Breite 99.5cm Höhe 146cm Gewicht 123.3kg Gewichtsblock 100kg

**Dual STANDING CALF & SQUAT**

Ref FSM85B Length 137.5cm Width 121cm Height 171cm
Weight 133kg Load 100kg

(es) Gemelo y sentadillas

Ref FSM85B
Largo 137.5cm Ancho 121cm Altura 171cm Peso 133kg Carga 100kg

(pt) Standing calf & squat

Ref FSM85B Comprimento 137.5cm Largura 121cm Altura 171cm Peso 133kg Carga 100kg

(de) Standing calf & squat

Artikelnummer FSM85B Länge 137.5cm Breite 121cm Höhe 171cm Gewicht 133kg Gewichtsblock 100kg

**OLYMPIC SHOULDER BENCH**

Ref FS08B Length 144cm Width 166cm Height 186cm
Weight 89kg

(es) Press de hombro olimpico

Ref FS08B
Largo 144cm Ancho 166cm Altura 186cm Peso 89kg

(pt) Banco olimpico de ombros

Ref FS08B Comprimento 144cm Largura 166cm Altura 186cm Peso 89kg

(de) Olympic shoulder bench

Artikelnummer FSM53 Länge 144cm Breite 166cm Höhe 186cm Gewicht 89kg

**OLYMPIC FLAT BENCH**

Ref FS02B Length 167.5cm Width 162cm Height 136cm
Weight 74kg

(es) Press banca olimpico

Ref FS02B Largo 167.5cm Ancho 162cm Altura 136cm Peso 74kg

(pt) Banco olímpico de supino plano

Ref FS02B Comprimento 167.5cm Largura 162cm Altura 136cm Peso 74kg

(de) Olympic flachbank

Artikelnummer FS02B Länge 167.5cm Breite 162cm Höhe 136cm Gewicht 74kg



OLYMPIC INCLINE BENCH

Ref FS04B

Length 184.5cm **Width** 162cm **Height** 151cm **Weight** 104kg**(es)** Press inclinado olimpico

Ref FS04B Largo 184.5cm Ancho 162cm Altura 151cm Peso 104kg

(pt) Banco olímpico de supino inclinado

Ref FS04B Comprimento 184.5cm Largura 162cm Altura 151cm Peso 104kg

(de) Olympic schrägbank

Ref FS04B Länge 184.5cm Breite 162cm Höhe 151cm Gewicht 104kg

**OLYMPIC DECLINE BENCH**

Ref FS06B

Length 201cm **Width** 162cm **Height** 136cm **Weight** 90kg**(es)** Press declinado olimpico

Ref FS06B Largo 201cm Ancho 162cm Altura 136cm Peso 90kg

(pt) Banco olímpico de supino declinado

Ref FS06B Comprimento 201cm Largura 162cm Altura 136cm Peso 90kg

(de) Olympic Decline Bech

Ref FS06B Länge 201cm Breite 162cm Höhe 136cm Gewicht 90kg

**CRUNCH BENCH**

Ref FS26B

Length 136cm **Width** 74.5cm **Height** 97cm **Weight** 37kg**(es)** Banco de abdominales

Ref FS26B Largo 136cm Ancho 74.5cm Altura 97cm Peso 37kg

(pt) Banco de abdominales

Ref FS26B Comprimento 136cm Largura 74.5cm Altura 97cm Peso 37kg

(de) Crunch Bench

Artikelnummer FS26B Länge 136cm Breite 74.5cm Höhe 97cm Gewicht 37kg

**LOWER BACK BENCH**

Ref FS30B

Length 114.5cm **Width** 74.5cm **Height** 93cm **Weight** 39kg**(es)** Banco de hiperextensiones

Ref FS30B Largo 114.5cm Ancho 74.5cm Altura 93cm Peso 39kg

(pt) Banco de hiperextensões

Ref FS30B Comprimento 114.5cm Largura 74.5cm Altura 93cm Peso 39kg

(de) Rückentrainer

Artikelnummer FS30B Länge 114.5cm Breite 74.5cm Höhe 93cm Gewicht 39kg

**FLAT BENCH**

Ref FS22B

Length 128.5cm **Width** 74.5cm **Height** 45cm **Weight** 23kg**(es)** Banco plano

Ref FS22B Largo 128.5cm Ancho 74.5cm Altura 45cm Peso 23kg

(pt) Banco plano

Ref FS22B Comprimento 128.5cm Largura 74.5cm Altura 45cm Peso 23kg

(de) Flachbank

Artikelnummer FS22B Länge 128.5cm Breite 74.5cm Höhe 45cm Gewicht 23kg

**ADJUSTABLE BENCH**

Ref FS24B

Length 146cm **Width** 74.5cm **Height** 46.5cm **Weight** 40kg**(es)** Banco regulable

Ref FS24B Largo 146cm Ancho 74.5cm Altura 46.5cm Peso 40kg

(pt) Banco ajustável

Ref FS24B Comprimento 146cm Largura 74.5cm Altura 46.5cm Peso 40kg

(de) Adjustable bench

Artikelnummer FS24B Länge 146cm Breite 74.5cm Höhe 46.5cm Gewicht 40kg

**UTILITY BENCH**

Ref FS32UB

Length 81.5cm **Width** 78.5cm **Height** 90.5cm **Weight** 20kg**(es)** Banco multifunción

Ref FS32B Largo 81.5cm Ancho 78.5cm Altura 90.5cm Peso 20kg

(pt) Banco multifunções

Ref FS32B Comprimento 81.5cm Largura 78.5cm Altura 90.5cm Peso 20kg

(de) Utility bench

Artikelnummer FS32B Länge 81.5cm Breite 78.5cm Höhe 90.5cm Gewicht 20kg

**SCOTT BENCH**

Ref FS34

Length 94.5cm **Width** 86cm **Height** 90.5cm **Weight** 33kg**(es)** Banco scott

Ref FS34 Largo 94.5cm Ancho 86cm Altura 90.5cm Peso 33kg

(pt) Banco scott

Ref FS34 Comprimento 94.5cm Largura 86cm Altura 90.5cm Peso 33kg

(de) Bizepsbank

Artikelnummer FS34 Länge 94.5cm Breite 86cm Höhe 90.5cm Gewicht 33kg





35_{KG} 77_{LBS}

40_{KG} 88_{LBS}

45_{KG} 99_{LBS}

50_{KG} 110_{LBS}

55_{KG} 121_{LBS}

60_{KG} 132_{LBS}

MULTIFUNCTION

SELECTORIZED & STATIONS

FUNCTIONAL TRAINER

Ref FS86 Length 116cm Width 152cm Height 236cm
Weight 202kg Load 100kg x 2

(es) Polea doble ajustable

Ref FS86 Largo 116cm Ancho 152cm Altura 236cm Peso 202kg
Carga 100kg x 2

(pt) Multifunções

Ref FS86 Comprimento 116cm Largura 152cm Altura 236cm Peso 202kg
Carga 100kg x 2

(de) Functional trainer

Artikelnummer FS86 Länge 116cm Breite 152cm Höhe 236cm Gewicht 202kg
Gewichtsblock 100kg x 2

**FOUR STATIONS**

Ref FS87-4 Length 327cm Width 193.5cm Height 246cm
Weight 302.5kg Load 100kg x 4

(es) Cuatro estaciones

Ref FS87-4 Largo 327cm Ancho 193.5cm Altura 246cm Peso 302.5kg
Carga 100kg x 4

(pt) Quatro estações

Ref FS87-4 Comprimento 327cm Largura 193.5cm Altura 246cm
Peso 302.5kg Carga 100kg x 4

(de) Four Stations

Artikelnummer FS87-4 Länge 327cm Breite 193.5cm Höhe 246cm
Gewicht 302.5kg Gewichtsblock 100kg x 4

**FIVE STATIONS**

Ref FS87-4(FOUR STATIONS) + FS87CB(Connection Bar)
Length 533cm Width 327cm Height 246cm Weight 432.5kg
Load 100kg x 5

(es) Cinco estaciones

Ref FS87-4(FOUR STATIONS) + FS87CB(Connection Bar)
Largo 533cm Ancho 327cm Altura 246cm Peso 432.5kg Carga 100kg x 5

(pt) Cinco estações

Ref FS87-4(FOUR STATIONS) + FS87CB(Connection Bar) Comprimento 533cm
Largura 327cm Altura 246cm Peso 432.5kg Carga 100kg x 5

(de) Five Stations

Ref FS87-4(FOUR STATIONS) + FS87CB(Connection Bar) Länge 533cm Breite
327cm Höhe 246cm Gewicht 432.5kg Gewichtsblock 100kg x 5

Cable Crossover and Eight Stations available.
Cruce de poleas y ocho estaciones disponible.
Cable crossover e oito estações disponível.
Kabelweiche und acht Stationen verfügbar

**FOUR GYM STATIONS**

Ref 4GYMSTAT Length 258cm Width 271.5cm Height
220cm Weight 497kg Load 100kg x 4

(es) Multifunciones cuatro puestos

Ref 4GYMSTAT Largo 258cm Ancho 271.5cm Altura 220cm Peso 497kg
Carga 100kg x 4

(pt) Multifunções quatro estações

Ref 4GYMSTAT Comprimento 258cm Largura 271.5cm Altura 220cm
Peso 497kg Carga 100kg x 4

(de) Four gym stations multifunktionsgerät

Artikelnummer 4GYMSTAT Länge 258cm Breite 271.5cm Höhe 220cm
Gewicht 497kg Gewichtsblock 100kg x 4

+ Ab crunch
+ Lat pulldown
+ Overhead triceps extension
+ Seated calf press
+ Seated leg extension / curl / press
+ Seated row
+ Shoulder press
+ Supine / incline chest press
+ Triceps pushdown



POWER GYM

SELECTORIZED & BENCHES

WRIST MACHINE

Ref PGM01 Length 95.5cm Width 78.5cm Height 157cm
Weight 78kg Load 30kg

(es) Antebrazos

Ref PGM01
Largo 95.5cm Ancho 78.5cm Altura 157cm Peso 78kg Carga 30kg

(pt) Antebraços

Ref PGM01
Comprimento 95.5cm Largura 78.5cm Altura 157cm Peso 78kg Carga 30kg

(de) Wrist machine

Artikelnummer PGM01 Länge 95.5cm Breite 78.5cm Höhe 157cm Gewicht 78kg Gewichtsblock 30kg



CHEST PRESS

Ref PGM06 Length 103cm Width 107cm Height 157cm
Weight 74.5kg Load 80kg

(es) Press de pecho

Ref PGM06
Largo 103cm Ancho 107cm Altura 157cm Peso 74.5kg Carga 80kg

(pt) Chest press

Ref PGM06 Comprimento 103cm Largura 107cm Altura 157cm
Peso 74.5kg Carga 80kg

(de) Brustpresse

Artikelnummer PGM06 Länge 103cm Breite 107cm Höhe 157cm
Gewicht 74.5kg Gewichtsblock 80kg



NECK MACHINE

Ref PGM02 Length 95.5cm Width 91.5cm Height 157cm
Weight 80kg Load 50kg

(es) Maquina cuello

Ref PGM02
Largo 95.5cm Ancho 91.5cm Altura 157cm Peso 80kg Carga 50kg

(pt) Neck machine

Ref PGM02 Comprimento 95.5cm Largura 91.5cm Altura 157cm
Peso 80kg Carga 50kg

(de) Neck machine

Artikelnummer PGM02 Länge 95.5cm Breite 91.5cm Höhe 157cm
Gewicht 80kg Gewichtsblock 50kg



SHOULDER PRESS

Ref PGM11 Length 149cm Width 101cm Height 157cm
Weight 83kg Load 80kg

(es) Press de hombro

Ref PGM11
Largo 149cm Ancho 101cm Altura 157cm Peso 83kg Carga 80kg

(pt) Shoulder press

Ref PGM11
Comprimento 149cm Largura 101cm Altura 157cm Peso 83kg Carga 80kg

(de) Schulterpresse

Artikelnummer PGM11 Länge 149cm Breite 101cm Höhe 157cm
Gewicht 83kg Gewichtsblock 80kg



ABDUCTOR & ADDUCTOR

Ref PGM50 Length 164cm Width 74.5cm Height 157cm
Weight 109.7kg Load 80kg

(es) Abductor y aductor

Ref PGM50 Largo 164cm Ancho 74.5cm Altura 157cm Peso 109.7kg Carga 80kg

(pt) Abdutor e adutor

Ref PGM50 Comprimento 164cm Largura 74.5cm Altura 157cm Peso 109.7kg Carga 80kg

(de) Abdutor e adutor

Artikelnummer PGM50 Länge 164cm Breite 74.5cm Höhe 157cm Gewicht 109.7kg Gewichtsblock 80kg



PECTORAL FLY & REAR DELT

Ref PGM56 Length 114cm Width 115cm Height 191cm
Weight 88.6kg Load 80kg

(es) Aperturas y deltoides

Ref PGM56 Largo 114cm Ancho 115cm Altura 191cm Peso 88.6kg Carga 80kg

(pt) Pectoral fly & rear delt

Ref PGM56 Comprimento 114cm Largura 115cm Altura 191cm Peso 88.6kg Carga 80kg

(de) Pectoral fly & rear delt

Artikelnummer PGM56 Länge 114cm Breite 115cm Höhe 191cm Gewicht 88.6kg Gewichtsblock 80kg



SEATED LEG EXTENSION

Ref PGM65 Length 162cm Width 70cm Height 157cm
Weight 82kg Load 80kg

(es) Extensiones

Ref PGM65 Largo 162cm Ancho 70cm Altura 157cm Peso 82kg Carga 80kg

(pt) Seated leg extension

Ref PGM65 Comprimento 162cm Largura 70cm Altura 157cm Peso 82kg Carga 80kg

(de) Beinstrecker

Artikelnummer PGM65 Länge 162cm Breite 70cm Höhe 157cm Gewicht 82kg Gewichtsblock 80kg



PRONE LEG CURL

Ref PGM70 Length 158cm Width 94.5cm Height 157cm
Weight 67kg Load 80kg

(es) Femoral tumbado

Ref PGM70 Largo 158cm Ancho 94.5cm Altura 157cm Peso 67kg Carga 80kg

(pt) Prone leg curl

Ref PGM70 Comprimento 158cm Largura 94.5cm Altura 157cm Peso 67kg Carga 80kg

(de) Beinbeuger mit liege

Artikelnummer PGM70 Länge 158cm Breite 94.5cm Höhe 157cm Gewicht 67kg Gewichtsblock 80kg



LAT PULLDOWN & LOW ROW

Ref PGM57 Length 173.5cm Width 120.5cm Height 220.5cm
Weight 99.5kg Load 80kg

(es) Polea alta y remo bajo

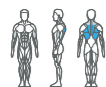
Ref PGM57 Largo 173.5cm Ancho 120.5cm Altura 220.5cm Peso 99.5kg Carga 80kg

(pt) Lat pulldown & low row

Ref PGM57 Comprimento 173.5cm Largura 120.5cm Altura 220.5cm Peso 99.5kg Carga 80kg

(de) Lat pulldown & low row

Artikelnummer PGM57 Länge 173.5cm Breite 120.5cm Höhe 220.5cm Gewicht 99.5kg Gewichtsblock 80kg



SEATED LEG PRESS

Ref PGM62 Length 176cm Width 101cm Height 177cm
Weight 155.10kg Load 80kg

(es) Prensa horizontal

Ref PGM62 Largo 176cm Ancho 101cm Altura 177cm Peso 155.10kg Carga 80kg

(pt) Prensa de pernas

Ref PGM62 Comprimento 176cm Largura 101cm Altura 177cm Peso 155.10kg Carga 80kg

(de) Beinpresse

Artikelnummer PGM62 Länge 176cm Breite 101cm Höhe 177cm Gewicht 155.10kg Gewichtsblock 80kg



STANDING LEG CURL

Ref PGM71 Length 148.5cm Width 71.5cm Height 157cm
Weight 67kg Load 80kg

(es) Femoral de pie

Ref PGM71 Largo 148.5cm Ancho 71.5cm Altura 157cm Peso 67kg Carga 80kg

(pt) Standing leg curl

Ref PGM71 Comprimento 148.5cm Largura 71.5cm Altura 157cm Peso 67kg Carga 80kg

(de) Beinstrecker, stehend

Artikelnummer PGM71 Länge 148.5cm Breite 71.5cm Höhe 157cm Gewicht 67kg Gewichtsblock 80kg



OLYMPIC FLAT BENCH

Ref PG02 Length 143cm Width 131cm Height 124cm
Weight 47.5kg

(es) Press banco olimpico

Ref PG02 Largo 143cm Ancho 131cm Altura 124cm Peso 47.5kg

(pt) Banco olímpico de supino plano

Ref PG02 Comprimento 143cm Largura 131cm Altura 124cm Peso 47.5kg

(de) Olympic flat bench

Artikelnummer PG02 Länge 143cm Breite 131cm Höhe 124cm Gewicht 47.5kg



OLYMPIC INCLINE BENCH

Ref PG04
Length 161cm **Width** 131cm **Height** 140cm **Weight** 53.8kg

(es) Press inclinado olimpico

Ref PG04 Largo 161cm Ancho 131cm Altura 140cm Peso 53.8kg

(pt) Banco olímpico de supino inclinado

Ref PG04 Comprimento 161cm Largura 131cm Altura 140cm Peso 53.8kg

(de) Olympic schrägbank

Artikelnummer PG04 Länge 161cm Breite 131cm Höhe 140cm Gewicht 53.8kg

**OLYMPIC DECLINE BENCH**

Ref PG06
Length 168cm **Width** 131cm **Height** 124cm **Weight** 56.8kg

(es) Press declinado olimpico

Ref PG06 Largo 168cm Ancho 131cm Altura 124cm Peso 56.8kg

(pt) Banco olímpico de supino declinado

Ref PG06 Comprimento 168cm Largura 131cm Altura 124cm Peso 56.8kg

(de) Olympic Decline Bench

Artikelnummer PG06 Länge 168cm Breite 131cm Höhe 124cm Gewicht 56.8kg

**MULTI BENCH**

Ref PG25
Length 141cm **Width** 73cm **Height** 118cm **Weight** 30.5kg

(es) Banco multifunción

Ref PG25 Largo 141cm Ancho 73cm Altura 118cm Peso 30.5kg

(pt) Banco multifunções

Ref PG25 Comprimento 141cm Largura 73cm Altura 118cm Peso 30.5kg

(de) Multi-bank

Artikelnummer PG25 Länge 141cm Breite 73cm Höhe 118cm Gewicht 30.5kg

**CRUNCH BENCH**

Ref FS26
Length 136cm **Width** 73cm **Height** 85cm **Weight** 28kg

(es) Banco de abdominales

Ref FS26B Largo 136cm Ancho 73cm Altura 85cm Peso 28kg

(pt) Banco de abdominales

Ref FS26B Comprimento 136cm Largura 73cm Altura 85cm Peso 28kg

(de) Crunch bench

Artikelnummer FS26B Länge 136cm Breite 73cm Höhe 85cm Gewicht 28kg

**FLAT BENCH**

Ref PG01
Length 117.5cm **Width** 62.5cm **Height** 46.5cm **Weight** 17.5kg

(es) Banco plano

Ref PG01 Largo 117.5cm Ancho 62.5cm Altura 46.5cm Peso 17.5kg

(pt) Banco plano

Ref PG01 Comprimento 117.5cm Largura 62.5cm Altura 46.5cm Peso 17.5kg

(de) Flachbank

Artikelnummer PG01 Länge 117.5cm Breite 62.5cm Höhe 46.5cm Gewicht 17.5kg

**ADJUSTABLE BENCH**

Ref PG24
Length 121cm **Width** 73cm **Height** 45cm **Weight** 23.5kg

(es) Banco regulable

Ref PG24 Largo 121cm Ancho 73cm Altura 45cm Peso 23.5kg

(pt) Banco ajustável

Ref PG24 Comprimento 121cm Largura 73cm Altura 45cm Peso 23.5kg

(de) Adjustable Bench

Artikelnummer PG24 Länge 121cm Breite 73cm Höhe 45cm Gewicht 23.5kg

**LOWER BACK BENCH**

Ref PG30
Length 107cm **Width** 73cm **Height** 71cm **Weight** 31kg

(es) Banco de hiperextensiones

Ref PG30 Largo 107cm Ancho 73cm Altura 71cm Peso 31kg

(pt) Banco de hiperextensões

Ref PG30 Comprimento 107cm Largura 73cm Altura 71cm Peso 31kg

(de) Rückentrainer

Artikelnummer PG30 Länge 107cm Breite 73cm Höhe 71cm Gewicht 31kg

**SCOTT BENCH**

Ref PG34
Length 99cm **Width** 91cm **Height** 90cm **Weight** 34kg

(es) Banco multifunción

Ref PG34 Largo 99cm Ancho 91cm Altura 90cm Peso 34kg

(pt) Banco multifunções

Ref PG34 Comprimento 99cm Largura 91cm Altura 90cm Peso 34kg

(de) Scott bench bicepsbank

Artikelnummer PG34 Länge 99cm Breite 91cm Höhe 90cm Gewicht 34kg



POWER LINE

PLATE LOADED

INCLINE CHEST PRESS

Ref PL906

Length 175cm Width 195cm Height 102.5cm Weight 123kg

(es) Press inclinado

Ref PL906

Largo 175cm Ancho 195cm Altura 102.5cm Peso 123kg

(pt) Incline chest press

Ref PL906

Comprimento 175cm Largura 195cm Altura 102.5cm Peso 123kg

(de) Geneigte brustpresse

Artikelnummer PL906

Länge 175cm Breite 195cm Höhe 102.5cm Gewicht 123kg

**FLAT CHEST PRESS**

Ref PL907

Length 160cm Width 198cm Height 76cm Weight 107kg

(es) Press plano

Ref PL907

Largo 160cm Ancho 198cm Altura 76cm Peso 107kg

(pt) Flat chest press

Ref PL907

Comprimento 160cm Largura 198cm Altura 76cm Peso 107kg

(de) Flache brustpresse

Artikelnummer PL907

Länge 160cm Breite 198cm Höhe 76cm Gewicht 107kg

**SHOULDER PRESS**

Ref PL911 Length 100.5cm Width 204.5cm Height 131cm

Weight 132kg

(es) Press de hombro

Ref PL911

Largo 100.5cm Ancho 204.5cm Altura 131cm Peso 132kg

(pt) Shoulder press

Ref PL911

Comprimento 100.5cm Largura 204.5cm Altura 131cm

Peso 132kg

(de) Schulterpresse

Artikelnummer PL911

Länge 100.5cm Breite 204.5cm Höhe 131cm

Gewicht 132kg

**LAT PULLDOWN**

Ref PL916 Length 198cm Width 167cm Height 190cm

Weight 132kg

(es) Polea alta

Ref PL916

Largo 198cm Ancho 167cm Altura 190cm Peso 132kg

(pt) Lat pulldown

Ref PL916

Comprimento 198cm Largura 167cm Altura 190cm Peso 132kg

(de) Latzug

Artikelnummer PL916

Länge 198cm Breite 167cm Höhe 190cm Gewicht 132kg



DUAL TRICEPS

Ref PL926 Length 191.5cm Width 115cm Height 106cm
Weight 116kg

(es) Dual Triceps

Ref PL926
Largo 191.5cm Ancho 115cm Altura 106cm Peso 116kg

(pt) Dual Triceps

Ref PL926
Comprimento 191.5cm Largura 115cm Altura 106cm Peso 116kg

(de) Dual Triceps

Artikelnummer PL926
Länge 191.5cm Breite 115cm Höhe 106cm Gewicht 116kg

**AB CRUNCH**

Ref PL930 Length 144.5cm Width 167cm Height 161cm
Weight 130kg

(es) Abdominal

Ref PL930
Largo 144.5cm Ancho 167cm Altura 161cm Peso 130kg

(pt) Abdominal

Ref PL930
Comprimento 144.5cm Largura 167cm Altura 161cm Peso 130kg

(de) AB Crunch

Artikelnummer PL930
Länge 144.5cm Breite 167cm Höhe 161cm Gewicht 130kg

**LEG EXTENSION**

Ref PL965
Length 152cm Width 148.5cm Height 111cm Weight 128kg

(es) Extensión de piernas

Ref PL965
Largo 152cm Ancho 148.5cm Altura 111cm Peso 128kg

(pt) Leg extension

Ref PL965
Comprimento 152cm Largura 148.5cm Altura 111cm Peso 128kg

(de) Leg extension beinstrecker

Artikelnummer PL965
Länge 152cm Breite 148.5cm Höhe 111cm Gewicht 128kg

**PRONE LEG CURL**

Ref PL970
Length 201.5cm Width 112.5cm Height 70cm Weight 84kg

(es) Femoral tumbado

Ref PL970
Largo 201.5cm Ancho 112.5cm Altura 70cm Peso 84kg

(pt) Prone leg curl

Ref PL970 Comprimento 201.5cm Largura 112.5cm Altura 70cm Peso 84kg

(de) Prone leg curl

Artikelnummer PL970 Länge 201.5cm Breite 112.5cm Höhe 70cm Gewicht 84kg

**SEATED ROW**

Ref PL940 Length 158.5cm Width 181cm Height 103cm
Weight 80kg

(es) Remo

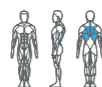
Ref PL940
Largo 158.5cm Ancho 181cm Altura 103cm Peso 80kg

(pt) Seated row

Ref PL940 Comprimento 158.5cm Largura 181cm Altura 103cm
Peso 80kg

(de) Seated row

Artikelnummer PL940 Länge 158.5cm Breite 181cm Höhe 103cm
Gewicht 80kg

**INCLINE LEVER ROW**

Ref PL941 Length 224.5cm Width 100cm Height 128.5cm
Weight 105kg

(es) Remo inclinado

Ref PL941
Largo 224.5cm Ancho 100cm Altura 128.5cm Peso 105kg

(pt) Incline lever row

Ref PL941 Comprimento 224.5cm Largura 100cm Altura 128.5cm
Peso 105kg

(de) Incline lever row

Artikelnummer PL941 Länge 224.5cm Breite 100cm Höhe 128.5cm
Gewicht 105kg

**SEATED CALF RAISE**

Ref PL636 Length 127cm Width 74.5cm Height 96.5cm
Weight 50kg

(es) Gemelo sentado

Ref PL636
Largo 127cm Ancho 74.5cm Altura 96.5cm Peso 50kg

(pt) Seated calf raise

Ref PL636
Comprimento 127cm Largura 74.5cm Altura 96.5cm Peso 50kg

(de) Wadentrainer

Artikelnummer PL636
Länge 127cm Breite 74.5cm Höhe 96.5cm Gewicht 50kg

**T-BAR ROW**

Ref PL650 Length 218cm Width 100cm Height 54cm
Weight 74kg

(es) Remo t-bar

Ref PL650
Largo 218cm Ancho 100cm Altura 54cm Peso 74kg

(pt) T-bar row

Ref PL650
Comprimento 218cm Largura 100cm Altura 54cm Peso 74kg

(de) T-bar row

Artikelnummer PL650
Länge 218cm Breite 100cm Höhe 54cm Gewicht 74kg



LEG PRESS 45°

Ref PL688 Length 238cm Width 171cm Height 143.5cm
Weight 213kg

(es) Prensa de 45°

Ref PL688
Largo 238cm Ancho 171cm Altura 143.5cm Peso 213kg

(pt) Leg press 45°

Ref PL688
Comprimento 238cm Largura 171cm Altura 143.5cm Peso 213kg

(de) Beinpresse 45°

Artikelnummer PL688
Länge 238cm Breite 171cm Höhe 143.5cm Gewicht 213kg

**HACK SQUAT**

Ref PL689 Length 238cm Width 184cm Height 143.5cm
Weight 211kg

(es) Prensa jaca

Ref PL689
Largo 238cm Ancho 184cm Altura 143.5cm Peso 211Kg

(pt) Hack Squat

Ref PL689
Comprimento 238cm Largura 184cm Altura 143.5cm Peso 211Kg

(de) Hack squat beinpresse

Artikelnummer PL689
Länge 238cm Breite 184cm Höhe 43.5cm Gewicht 211Kg

**MULTIPOWER 3D**

Ref FF6803D
Length 200cm Width 194.5cm Height 227cm Weight 266kg

(es) Multipower 3D

Ref FF6803D
Largo 200cm Ancho 194.5cm Altura 227cm Peso 266kg

(pt) Multipower 3D

Ref FF6803D
Comprimento 200cm Largura 194.5cm Altura 227cm Peso 266kg

(de) Multipower 3D

Artikelnummer FF6803D
Länge 200cm Breite 194.5cm Höhe 227cm Gewicht 266kg

**OLYMPIC SQUAT RACK**

Ref FF681
Length 169.5cm Width 188cm Height 201cm Weight 130kg

(es) Soporte de sentadillas

Ref FF681
Largo 169.5cm Ancho 188cm Altura 201cm Peso 130kg

(pt) Olympic squat rack

Ref FF681
Comprimento 169.5cm Largura 188cm Altura 201cm Peso 130kg

(de) Olympic squat rack

Artikelnummer FF681
Länge 169.5cm Breite 188cm Höhe 201cm Gewicht 130kg

**POWER CAGE**

Ref FF355
Length 186cm Width 178cm Height 227cm Weight 163kg

(es) Jaula de sentadillas

Ref FF355
Largo 186cm Ancho 178cm Altura 227cm Peso 163kg

(pt) Power cage

Ref FF355
Comprimento 186cm Largura 178cm Altura 227cm Peso 163kg

(de) Power cage

Artikelnummer FF355
Länge 186cm Breite 178cm Höhe 227cm Gewicht 163kg

**OLYMPIC ADJUSTABLE BENCH**

Ref FF610 Length 199cm Width 163cm Height 155cm
Weight 138kg

(es) Banco regulable olimpico

Ref FF610
Largo 199cm Ancho 163cm Altura 155cm Peso 138kg

(pt) Banco olímpico ajustável

Ref FF610 Comprimento 199cm Largura 163cm Altura 155cm
Peso 138kg

(de) Olympic verstellbare trainingsbank

Artikelnummer FF610 Länge 199cm Breite 163cm Höhe 155cm
Gewicht 138kg

**MULTIPOWER**

Ref FF683 Length 109.5cm Width 198.5cm Height 215cm
Weight 128kg

(es) Multipower

Ref FF683
Largo 109.5cm Ancho 198.5cm Altura 215cm Peso 128kg

(pt) Multipower

Ref FF683
Comprimento 109.5cm Largura 198.5cm Altura 215cm Peso 128kg

(de) Multipower

Artikelnummer FF683
Länge 109.5cm Breite 198.5cm Höhe 215cm Gewicht 128kg

**HIP THRUST**

Ref PL040 Length 173cm Width 144cm Height 74cm
Weight 115.3kg

(es) Hip Thrust

Ref PL040
Largo 173cm Ancho 144cm Altura 74cm Peso 115.3kg

(pt) Hip Thrust

Ref PL040
Comprimento 173cm Largura 144cm Altura 74cm Peso 115.3kg

(de) Hip Thrust

Artikelnummer PL040
Länge 173cm Breite 144cm Höhe 74cm Gewicht 115.3kg



CUSTOM UPHOLSTERY COLOR OPTIONS

- There might be slight colour variations.
- We have other colours available
- Contact us for more information



(es) Tapicería con colores personalizadas

- Es kann zu leichten Farbabweichungen kommen.
- Wir haben auch andere Farben verfügbar
- Kontaktieren Sie uns für weitere Informationen

(pt) Estofos com cores personalizadas

- Pode haver ligeiras variações de cor
- Temos outros cores disponíveis
- Contacte nos para mais informação

(de) Polstermöbel mit sonderangfertigung Farben

- Es kann zu leichten Farbabweichungen kommen.
- Wir haben auch andere Farben verfügbar
- Kontaktieren Sie uns für weitere Informationen





FFITTECHHOME

FFITTECHHOME

Cardio Equipment



Treadmill FH20

Technical Specifications

Reference FH20	Deck Suspension shock absorption
Power 2.5AC, Max 4.5 PEAK	Running Surface 520x1350mm
Speed Range 1-18,8km/h	Foldable Dimension 130x90x143cm
Incline Range 0 - 15%	Unit Weight 100 kg
Data Readouts Time, Distance, Pulse, Calories, Speed, with MP3 and USB input.	Maximum User Weight 150kg
Programs 12 preset program, 3 user defined programs	Console 5" LED screen 40° screen degree can adjust

(es) Cinta de Correr FH20 (semiprofesional)

Referencia FH20 Motor 2.5AC, Max 4.5 PEAK Velocidad 1-18,8km/h Inclinación 0 - 15% Información Tiempo, Distancia, Pulso, Calorías, Velocidad, con entrada MP3 y USB Programas 12 predefinidos, 3 programas definidos por el usuario Tabla Amortiguación de la suspensión Superficie de Carrera 520x1350mm Equipo plegado 130x90x143cm Peso 100kg Peso Máximo de Usuario 150kg Consola Pantalla LED de 5" Se puede ajustar el grado de pantalla de 40°

(pt) Passadeira FH20 (semi-professional)

Referência FH20 Motor 2.5AC, Max 4.5 PEAK Velocidade 1-18,8km/h Inclinação 0 - 15% Informação Tempo, Distância, Pulsação, Calorias, Velocidade, com entrada MP3 e USB Programas (12 predefinidos, 3 programas definidos pelo usuário Revestimento Absorção de choque de suspensão Superfície de Corrida 520x1350mm Equipamento Dobrado 130x90x143cm Peso 100kg Peso Máximo do Utilizador 150kg Ecrã 5" tela LED 40° grau da tela ajustáveis

(de) Passadeira FH20 (halbprofessionell)

Artikelnummer FH20 Motor 2.5AC, Max 4.5 PEAK Geschwindigkeit 1-18,8km/h Neigung 0 - 15% Konsolenfunktionen Zeit, Distanz, Puls, Kalorien, Geschwindigkeit, Neigung, mit MP3- und USB-Eingang Programme (12 Voreinstellungen, 3 benutzerdefinierte Programme Deck Federung Stoßdämpfung Lauffläche 520x1350mm Gefaltete Ausrüstung 130x90x143cm Gewicht 100kg Konsole Maximale Tragfähigkeit 150kg Konsole 5" LED-Bildschirm 40° Bildschirmgrad kann eingestellt werden



Home Running

Technical Specifications

Reference hmr-2	Running Surface 48x125cm
Power 2.5CV/1.5CV	Dimensions 161x83x118cm
Speed Range 1.0-15.0 km/hr	Unit Weight 64kg
Data Readouts Time, Distance, Calories, Speed, Heart Rate	Maximum User Weight 120kg
Programs 12 presets with 3 customizable profiles.	Folded Equipment 161 x 83 x 18cm
	Console LED 10.1" color 60° Foldind Screen

(es) Cinta de Correr HomeRunning

Referencia hmr-2 Motor 2.5CV/1.5CV Velocidad 1.0-15.0 km/hr Información Tiempo, distancia, calorías, velocidad, frecuencia cardíaca Programas 12 presets con 3 perfiles personalizables Superficie de Carrera 48x125cm Dimensiones 161x83x118cm Peso 64kg Peso Máximo de Usuario 120kg Equipo montado 161x83x118cm Consola LED 10.1" color 60° Foldind Screen

(pt) Passadeira HomeRunning

Referência hmr-2 Motor 2.5CV/1.5CV Velocidade 1.0-15.0 km/hr Informação Tempo, distância, calorías, velocidade, frequência cardíaca Programas (12 predefinidos, 3 personalizados) Superfície de Corrida 48x125cm Dimensões 161x83x118cm Peso 64kg Peso Máximo do Utilizador 120kg Equipamento Dobrado 161x83x118cm Ecrã LED 10.1" color 60° Foldind Screen

(de) Laufband HomeRunning

Artikelnummer hmr-2 Motor 2.5CV/1.5CV Geschwindigkeit 1.0-15.0 km/hr Konsolfunktionen Zeit, Distanz, Puls, Kalorien, Geschwindigkeit Programme (12 Voreinstellungen, 3 manuell) Lauffläche 48x125cm Abmessungen 161x83x118cm Gewicht 64kg Maximales Benutzergewicht 120kg Gefaltete Ausrüstung 161x83x118cm Konsole LED 10.1" Farbe 60°-Klappbildschirm



Run Walk

Technical Specifications

Reference RUNWALK	Running Surface 120 x 42cm
Power Max. 2.50HP (4700 RPM) (COUNT) 1.0HP	Folded Equipment 152 x 74 x 30cm
Speed Range 1 - 12km/h	Unit Weight 41.5kg
Display LED display with touchscreen	Maximum User Weight 120kg
Data Readouts Time, Distance, Calories, Speed, 12 programs, Heart Rate	
Mounted Equipment 152 x 74 x 124cm	

(es) Cinta de Correr RunWalk

Referencia RUNWALK Motor Max. 2.50HP (4700 RPM) (COUNT) 1.0HP Velocidad 1 - 12km/h Tipo de visualización Pantalla LED con pantalla táctil Información Tiempo, distancia, calorías, velocidad, 12 programas, frecuencia cardíaca Superficie de Carrera 120x42cm Equipo montado 152x74x124cm Equipo plegado 152x74x30cm Peso 41.5kg Peso Máximo de Usuario 120kg

(pt) Passadeira RunWalk

Referência RUNWALK Motor Max. 2.50HP (4700 RPM) (COUNT) 1.0HP Velocidade 1 - 12km/h Tipo de Display Ecrã LED com touchscreen Informação Tempo, Distância, Calorías, Velocidade, 12 programas, Frequência Cardíaca Área de Corrida 120x42cm Equipamento montado 152x74x124cm Equipamento Dobrado 152x74x30cm Peso 41.5kg Peso Máximo do Utilizador 120kg

(de) Laufband RunWalk

Artikelnummer RUNWALK Motor Max. 2.50HP (4700 RPM) (COUNT) 1.0HP Geschwindigkeit 1 - 12km/h Displaytyp Touchscreen-LED-Display Konsolfunktionen Zeit, Distanz, Puls, Kalorien, Geschwindigkeit, Neigung Lauffläche 120x42cm Abmessungen 152x74x124cm Gefaltete Ausrüstung 152x74x30cm Gewicht 41.5kg Maximale Tragfähigkeit 120kg



Spin Bike **RIDE**

Technical Specifications

Reference SFFRIDE	Transmission Belt
Weight 34.5kg	Pedal Easy Adjustable & safe Pedals design
Dimensions 102 x 51 x 105cm	Seat Adjust High / low & Front & Back
RESISTANCE SYSTEM Magnetic brake system	Handlebar Adjust High / Low
Wheel 11kg	Maximum User Weight 120kg
Console Readouts LCD - Speed / Time / Distance / Calories / Total Distance / Pulse	

(es) Bicicleta Ride
Referencia SFFRIDE Peso 34.5kg Dimensión 102 x 51 x 105cm Sistema de resistencia Magnético Roda 11kg Transmisión Correa Tipo de pedal Plástico Banco Altura y longitud regulables Volante Altura ajustable con soporte para iPad Peso Máximo do Utilizador 120 kg Información LCD - Velocidad / Tiempo / Distancia / Calorías / Distancia total / Pulso

(pt) Bicicleta Ride
Referencia SFFRIDE Peso 34.5kg Dimensões 102 x 51 x 105cm Sistema de resistência Magnético Roda 11kg Transmissão Correla Tipo de pedal Plástico Banco Altura e comprimento ajustável Volante Altura ajustável com suporte para iPad Peso Máximo do Utilizador 120 kg Informação LCD - Velocidade / Tempo / Distância / Calorias / Distância Total / Pulso

(de) Bike Ride
Artikelnummer SFFRIDE Gewicht 34.5kg Abmessungen 102 x 51 x 105cm Widerstandssystem Magnetisches Rad 11kg Streaming Gürtel Pedaltyp Kunststoff Bank Einstellbare Höhe und Länge Lenkrad Höhenverstellbar mit iPad-Ständer Maximales Benutzergewicht 120 kg Information LCD - Velocidad / Tiempo / Distancia / Calorías / Distancia total / Puls



Home Adjustable **Bench**

Technical Specifications

Reference HM105	Width 73cm
Length 121cm	Weight 20.7kg
Height 45cm	Maximum User Weight 300kg

(es) Home Adjustable Bench
Ref HM105 Largo 121cm Ancho 73cm Altura 45cm Peso 20.7kg Peso Máximo de Usuario 300kg

(pt) Home Adjustable Bench
Ref HM105 Comprimento 121cm Largura 73cm Altura 45cm Peso 20.7kg Peso Máximo do Utilizador 300kg

(de) Home Adjustable Bench
Artikelnummer HM105 Länge 121cm Breite 73cm Höhe 45cm Gewicht 20.7kg Maximale Tragfähigkeit 300kg



Hotel ibis
LISBOA, PORTUGAL



Xtreme 3 Burgos2
ESPAÑA



KALORIAS
TELHEIRAS, LISBOA, PORTUGAL



GYM PARK CHODOV
PRAGUE, CZECH REPUBLIC



The Factory
GUIMARÃES, PORTUGAL



RUI COSTA HOME GYM
PROFESSIONAL CYCLIST, PORTUGAL



MT Fitness Auditorama
ESPAÑA



Clube Fluvial Vilacondense
PORTUGAL



UNIVERSAL FITNESS SQUARE
ABIDJAM . IVORY COAST



AUSTRÁLIA



AUSTRÁLIA



AUSTRÁLIA



AUSTRÁLIA



REPS PLUS FITNESS CENTRE
JOHOR BAHRU . MALAYSIA



AUSTRÁLIA

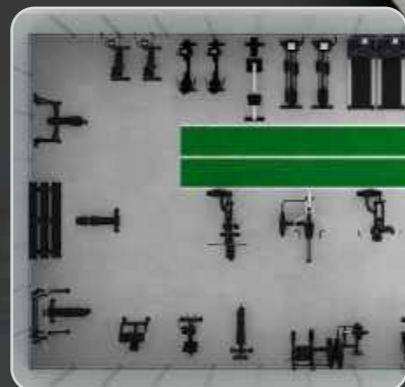


AUSTRÁLIA

WE MAKE YOUR PROJECT IN 2D & 3D

Bar & Reception, Offices, Workout Area, Locker Rooms, Finishing and Complements

Water Heating Systems, Air Conditioning, Ventilation Systems

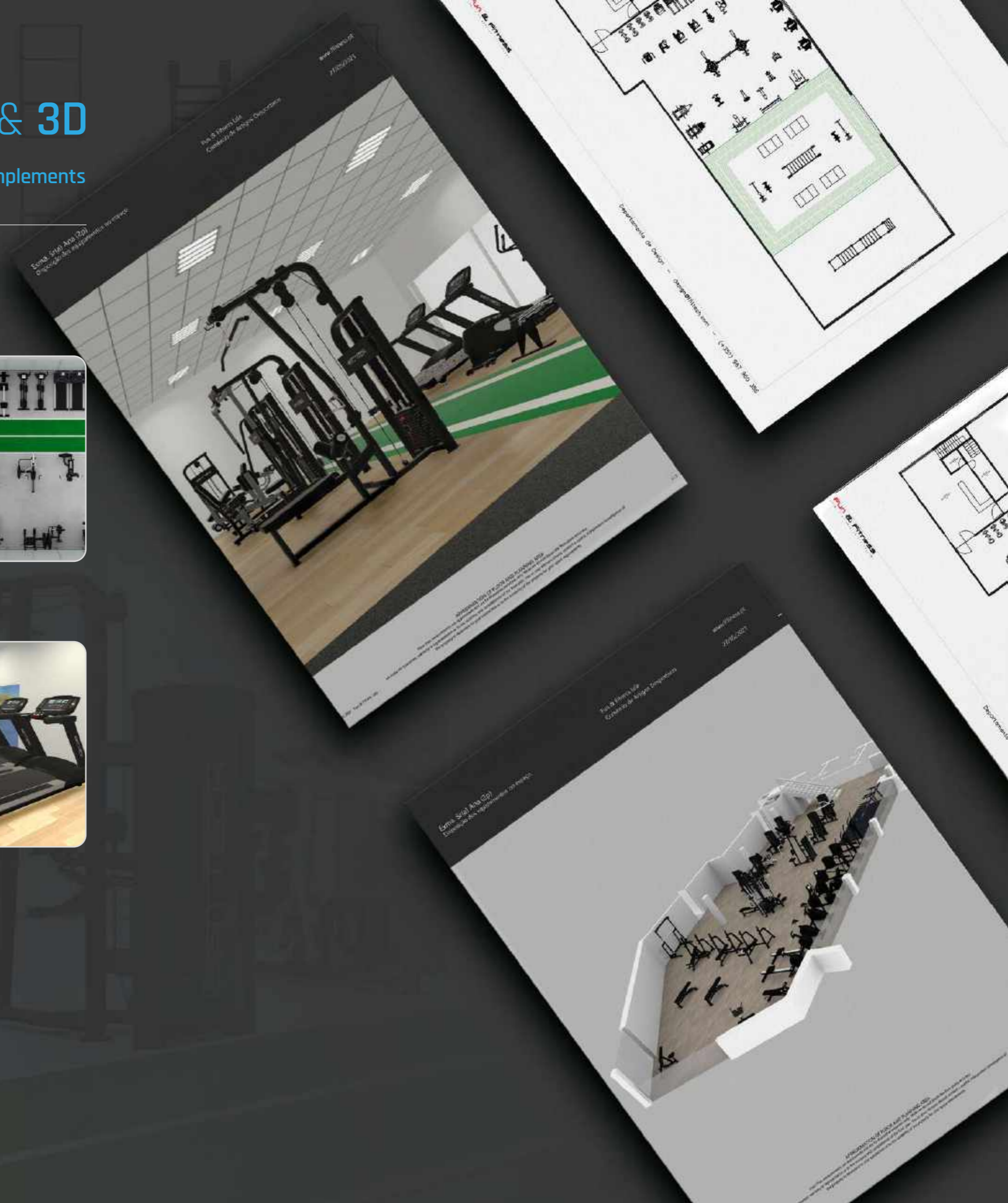


EXCLUSIVE SERVICE FOR PORTUGAL

(es) NOSOTROS EJECUTAMOS SU PROYECTO EN 2D & 3D
Bar & Recepción, Oficinas, Gimnasios, Balnearios, Terminación & Complementos
Sistemas de Calentamiento de Aguas, Sistemas de Climatización y Sistemas de Ventilación
SERVICIO EXCLUSIVO PARA PORTUGAL

(pt) EXECUTAMOS O SEU PROJETO EM 2D & 3D
Bar & Recepção, Gabinetes, Ginásio, Balneários, Acabamentos & Complementos
Sistemas de Aquecimento de Águas, Ar Condicionado, Ventilação
SERVIÇO EXCLUSIVO PARA PORTUGAL

(de) WIR DURCHFÜHREN IHR PROJEKT IN 2D & 3D AUS.
Bar & Rezeption, Büros, Turnhalle, Kurorte, Feinschliffe und Ergänzungen
Heizungsanlagen aus Wasser, Klimaanlage und Lüftungsanlagen
EXKLUSIVER SERVICE FÜR PORTUGAL



FFITTECH

Address Estrada Santo Estevão, 3515-146 Viseu · Portugal

FFITTECH.COM